

Intelligenza Artificiale nella Scuola

Catalogo dei Corsi
Bando DM 219/2025



www.tsa-av.com
02 9574 9032 - info@tsa-av.com

Partner AIFIA - Associazione Italiana Formatori di Intelligenza Artificiale



Il Bando DM 219/2025 in Sintesi

100 milioni di euro per la formazione sull'Intelligenza Artificiale nelle scuole italiane

- Procedura a sportello: le scuole si candidano come snodi formativi territoriali
- Focus esclusivo sull'Intelligenza Artificiale (unica tematica ammessa)
- Almeno il 50% del budget deve andare ai laboratori
- Almeno 1 percorso deve essere dedicato alla formazione formatori
- Servono formatori con competenze documentate sull'IA
- Lo snodo formativo apre le attività anche al personale di altre scuole
- Riserva Mezzogiorno: 40% delle risorse
- Framework di riferimento: DigComp 3.0, DigCompEdu, AI Act EU 2024/1689

Scadenza candidatura: 17 aprile 2026, ore 15:00 — Piattaforma FUTURA

Come Funziona il DM 219

	Percorsi di Formazione	Laboratori sul Campo
Destinatari	Docenti, ATA, dirigenti	Docenti + studenti coinvolti
Attestato a	Personale scolastico	Solo personale scolastico
Modalità	Presenza, online, ibrida	Solo in presenza
Min. partecipanti	10 per edizione	5 unità di personale
Figure	Formatore esperto + Tutor	Solo formatore esperto
Formato	Formazione d'aula e workshop	Tutoraggio, mentoring, coaching
Budget	Fino al 50% del progetto	Almeno il 50% del progetto

Vincoli e Contenuti Obbligatori

Vincoli del Bando

- Minimo **50 attestati complessivi** al personale scolastico
- Almeno il **50% del budget sui laboratori sul campo**
- **Almeno 1 percorso di formazione formatori** (obbligatorio)
- I percorsi possono includere la partecipazione delle famiglie
- Lo snodo apre le attività al personale di altre scuole
- I laboratori rispettano Linee guida IA + Educazione Civica
- Equilibrio tra didattica analogica e digitale nei laboratori

6 Aree Tematiche Obbligatorie (Art. 4.2.a)

T1

Principi ed elementi fondamentali dell'intelligenza artificiale

T2

Potenzialità e rischi di utilizzo dell'IA nell'ambito scolastico

T3

Regolamentazione e disposizioni di utilizzo dell'IA nella scuola

T4

Protezione dei dati

T5

Linee guida per l'introduzione dell'IA nelle scuole (DM 166/2025)

T6

Strumenti IA per didattica, valutazione e personalizzazione

INDICE



SEZIONE

1

PERCORSI E LABORATORI FORMATIVI

A | PERCORSI DI FORMAZIONE

B | LABORATORI FORMATIVI
SUL CAMPO



SEZIONE

2

DIDATTICA AI

Percorsi pratici per l'utilizzo
consapevole, creativo e didattico
dell'AI.



SEZIONE

3

STRUMENTI PER AI

Tecnologie, piattaforme e ambienti
innovativi per la didattica.



Matrice di Copertura Tematica

Come i nostri percorsi coprono le 6 aree obbligatorie del bando

Percorso	T1	T2	T3	T4	T5	T6
A1. IA e Didattica Innovativa	✓	✓	✓	✓	✓	✓
A2. IA per Docenti STEM	✓	✓				✓
A3. IA per Materie Umanistiche	✓	✓				✓
A4. IA per Materie Linguistiche	✓	✓				✓
A5. IA per Materie Artistiche	✓	✓				✓
A6. IA per Infanzia e Primaria	✓	✓				✓
A7. IA per Amministrazione	✓		✓	✓		✓
A8. IA per Inclusione e BES	✓	✓				✓
A9. Regolamentazione e Leadership	✓	✓	✓	✓	✓	
A10. Formazione Formatori	✓	✓	✓	✓	✓	✓

A1 + A10 + qualsiasi percorso disciplinare = copertura completa su tutte e 6 le aree

PARTE A

10 Percorsi di Formazione e Approfondimento

Personale scolastico · Presenza, online o ibrida · Min. 10 partecipanti · Formatore + Tutor

Panoramica dei 10 Percorsi Formativi

Ogni percorso è classificato per tipologia



A1. IA e Didattica Innovativa

Percorso fondamentale

Fornisce a tutti i docenti le basi per comprendere e utilizzare l'IA generativa nella progettazione didattica, nella creazione di materiali e nella personalizzazione degli apprendimenti.

Destinatari: Docenti di ogni ordine e grado

Competenze in uscita

- Comprendere il funzionamento dell'IA generativa e i suoi limiti
- Utilizzare strumenti IA per lezioni, verifiche e materiali
- Scrivere prompt efficaci per obiettivi didattici
- Conoscere le Linee guida MIM e i principi dell'AI Act

Durata: 16-24 ore

DigComp 3.0 (1, 2, 3) · DigCompEdu (2, 3, 5)

Programma

1 Che cos'è l'IA Generativa

Definizione, modelli linguistici, differenza IA/strumenti

2 Strumenti IA per la didattica

Gemini, NotebookLM, Perplexity, Gamma e uso pratico di tutti gli strumenti AI gratuiti

3 Prompting per docenti

Tecniche di prompting, esercitazioni pratiche

4 Organizzare il lavoro del docente

Automatizzare documenti e comunicazioni

5 Linee guida MIM e AI Act

DM 166/2025, AI Act, Legge 132/2025

A2. IA per Docenti STEM

Percorso disciplinare

Guida i docenti STEM all'uso pratico dell'IA per generare problemi, simulazioni, spiegazioni e materiale didattico tecnico.

Destinatari: Docenti di matematica, scienze, fisica, tecnologia, informatica

Competenze in uscita

- Generare verifiche, esercizi e problemi calibrati con l'IA
- Creare simulazioni e visualizzazioni scientifiche
- Integrare strumenti IA nei percorsi laboratoriali STEM
- Valutare criticamente output IA in ambito tecnico-scientifico

Durata: 16-24 ore

DigComp 3.0 (3, 5) · DigCompEdu (2, 3, 5)

Programma

1 IA generativa per le STEM

- 1 Strumenti per discipline scientifiche, limiti nel ragionamento

2 Verifiche e spiegazioni

- 2 Problemi graduati, soluzioni commentate, personalizzazione

3 Simulazioni e visualizzazioni

- 3 Schemi, grafici, data visualization in classe

4 IA e coding nella didattica

- 4 Coding assistito, analisi dati, automazioni

5 IA per l'inclusione STEM

- 5 Problemi semplificati, mappe per studenti con difficoltà

A3. IA per Materie Umanistiche

Percorso disciplinare

Come l'IA supporta l'insegnamento di storia, filosofia, letteratura, stimolando pensiero critico e produzione testuale.

Destinatari: Docenti di italiano, storia, filosofia, geografia

Competenze in uscita

- Usare l'IA per analisi testuali, parafrasi, confronti tra autori
- Stimolare il dibattito critico con output generati dall'IA
- Creare percorsi interdisciplinari con supporto IA
- Insegnare a distinguere contenuti autentici da generati

Durata: 16-24 ore

DigComp 3.0 (1, 2, 3) · DigCompEdu (2, 3, 5)

Programma

1 IA e discipline umanistiche

- 1 LLM e discipline testuali, potenzialità e allucinazioni

2 Testi con l'IA

- 2 Riassunti, parafrasi, analisi del contesto, tracce per temi

3 Pensiero critico e IA

- 3 Dibattito filosofico, smontare argomentazioni, bias

4 IA, fake news e fonti

- 4 Deepfake, fact-checking, educazione alla verifica

5 Inclusione nelle umanistiche

- 5 Testi adattati, versioni semplificate, supporti DSA

A4. IA per Materie Linguistiche

Percorso disciplinare

Strumenti IA per l'insegnamento delle lingue: produzione scritta, conversazione, traduzione, esercizi personalizzati.

Destinatari: Docenti di lingue straniere, italiano L2

Competenze in uscita

- Generare esercizi, dialoghi e attività in lingua con l'IA
- Usare traduzione e text-to-speech per la didattica
- Personalizzare contenuti per livelli e competenze
- Creare percorsi di conversazione assistita con chatbot IA

Durata: 16-24 ore

DigComp 3.0 (2, 3) · DigCompEdu (2, 3, 5)

Programma

- 1 IA e insegnamento lingue**
LLM per produzione scritta, TTS/STT, traduttori neurali
- 2 Produzione scritta con IA**
Testi in lingua, correzione errori, dialoghi
- 3 Comprensione e produzione orale**
Audio IA, pronuncia, conversazione con chatbot
- 4 Esercizi personalizzati**
Batterie calibrate A1-C2, adattamento automatico
- 5 Inclusione linguistica**
Supporti per non madrelingua, glossari visivi, BES



A5. IA per Materie Artistiche

Percorso disciplinare

L'IA come strumento creativo: generazione di immagini, video, musica. Integrazione nei laboratori espressivi.

Destinatari: Docenti di arte, musica, grafica, teatro

Competenze in uscita

- Generare immagini, illustrazioni e video con strumenti IA
- Progettare attività creative in classe con IA
- Creare attività inclusive con stimoli visivi/musicali IA
- Guidare la riflessione su IA, arte e diritto d'autore

Durata: 16-24 ore

DigComp 3.0 (3) · DigCompEdu (2, 3, 5)

Programma

- 1 IA generativa e creatività**
Text-to-image, text-to-video, text-to-music
- 2 Immagini e illustrazioni**
DALL-E, Ideogram, Leonardo AI, prompting visivo
- 3 Video e musica con l'IA**
Generazione video e tracce musicali, didattica artistica
- 4 IA, arte e diritto d'autore**
Copyright, uso etico, dibattito creatività
- 5 Inclusione nelle arti**
Attività artistiche accessibili, semplificazione visiva

A6. IA per Infanzia e Primaria

Percorso dedicato

Come i docenti dei più piccoli usano l'IA per creare storie, materiali personalizzati e semplificare la documentazione.

Destinatari: Docenti di scuola dell'infanzia e primaria

Competenze in uscita

- Creare storie illustrate e materiali personalizzati con IA
- Semplificare documentazione e comunicazione con famiglie
- Progettare attività ludiche senza esposizione diretta dei bambini
- Produrre materiali inclusivi e visivamente stimolanti

Durata: 16-24 ore

DigComp 3.0 (3) · DigCompEdu (2, 5)

Programma

1 IA per i docenti (dietro le quinte)

IA come assistente del docente, limiti d'età

2 Racconti e immagini con l'IA

Favole personalizzate, illustrazioni, ambientazioni

3 Documentazione e comunicazione

Report, schede osservative, comunicazioni famiglie

4 Materiali inclusivi

Risorse visive BES, racconti personalizzati, multilingue

A7. IA per Amministrazione

Percorso dedicato

IA per gestione documentale, comunicazione, analisi dati scolastici e processi amministrativi.

Destinatari: Personale ATA, DSGA, Dirigenti scolastici

Competenze in uscita

- Utilizzare l'IA per documenti, circolari, verbali
- Automatizzare attività amministrative ripetitive
- Analizzare dati scolastici con supporto IA
- Comprendere i vincoli GDPR e AI Act in ambito amministrativo

Durata: 12-20 ore

DigComp 3.0 (1, 4) · AI Act (Titolo III)

Programma

1 IA per la segreteria

Cosa può fare l'IA per chi lavora in segreteria

2 Documenti e comunicazioni

Circolari, verbali, risposte, correzione automatica

3 Automazione dei processi

Catalogazione, email, archivi, workflow assistiti

4 IA, dati e privacy

Analisi dati scolastici, GDPR, AI Act e PA



A8. IA per Inclusione e BES

Percorso verticale

IA per materiali compensativi, semplificazione testi, mappe concettuali e personalizzazione percorsi BES.

Destinatari: Docenti curricolari e di sostegno, ogni ordine

Competenze in uscita

- Semplificare e personalizzare contenuti per DSA/BES/disabilità
- Generare mappe concettuali, glossari, audiolezioni
- Progettare percorsi individualizzati con supporto IA
- Favorire l'autonomia degli studenti con strumenti IA

Durata: 12-20 ore

DigComp 3.0 (5) · DigCompEdu (5)

Programma

1 IA e inclusione: le opportunità

- 1 TTS, semplificazione testuale, generazione mappe

2 Semplificare i contenuti

- 2 Riscrittura a livelli, versioni facilitate, alta leggibilità

3 Strumenti compensativi con IA

- 3 Mappe automatiche, glossari visivi, audiolezioni, PEI/PDP

4 Percorsi personalizzati

- 4 Itinerari su misura, differenziazione in classe



A9. Regolamentazione e Leadership

Percorso strategico

Quadro normativo sull'IA, Linee guida MIM e strategie per introdurre l'IA in modo responsabile nella scuola.

Destinatari: Dirigenti, DSGA, Animatori digitali, Funzioni strum.

Competenze in uscita

- Conoscere AI Act, Legge 132/2025, Linee guida MIM
- Definire una policy d'istituto sull'uso dell'IA
- Guidare il processo di adozione dell'IA nella scuola
- Comunicare con famiglie e stakeholder sul tema IA

Durata: 10-14 ore

DigComp 3.0 (4) · DigCompEdu (1) · DM 166/2025

Programma

1 Il quadro normativo

AI Act, classificazione rischi, obblighi settore educativo

2 Policy d'istituto sull'IA

Come redigere, cosa regolamentare, modelli e template

3 Strategia di adozione

Roadmap graduale, quick win, gestire resistenze

4 Comunicare l'IA

Coinvolgere genitori, trasparenza, gestire aspettative



A10. Formazione Formatori

OBBLIGATORIO — Richiesto dal bando

Forma i referenti IA d'istituto che avranno il compito di diffondere le competenze IA all'interno della propria scuola.

Destinatari: Animatori digitali, referenti, team innovazione

Competenze in uscita

- Padronanza avanzata degli strumenti IA per la didattica
- Progettare e condurre sessioni formative sull'IA
- Conoscenza approfondita del quadro normativo
- Supportare i colleghi nell'adozione quotidiana dell'IA

Durata: 22-28 ore

DigComp 3.0 (tutte) · DigCompEdu (1) · DM 166/2025

Programma

1 IA avanzata per la didattica

Tecniche di prompting avanzato, catene, allegati

2 Panoramica strumenti

Gemini, NotebookLM, Perplexity, Gamma e uso pratico di tutti gli strumenti AI gratuiti

3 Quadro normativo e Linee guida

AI Act, Legge 132/2025, DM 166/2025 in dettaglio

4 Progettare la formazione

Workshop interni, gestire livelli diversi, resistenze

5 Piano d'azione per l'istituto

Piano concreto di diffusione competenze IA

PARTE B

6 Laboratori Formativi sul Campo

Solo in presenza · Min. 5 unità di personale · Almeno 50% del budget · Formatore esperto

Parte B — Laboratori sul Campo

L'approccio: il formatore affianca il docente in classe

Target: il Docente

Il formatore affianca il docente in classe. Gli studenti sono co-partecipanti. Gli attestati vanno al personale scolastico.

Equilibrio Analogico/Digitale

Ogni laboratorio alterna momenti di lavoro con strumenti IA a riflessione, discussione, produzione manuale e confronto critico.

Linee Guida e Normativa

Rispettano le Linee guida IA nelle scuole e le Linee guida Educazione Civica. Mentoring, coaching, job shadowing in classe.

Solo in presenza · Min. 5 unità di personale per edizione · Almeno il 50% del budget · Formatore esperto

B1. IA Generativa in Classe

Laboratorio fondamentale

Il formatore affianca i docenti nell'uso di strumenti IA generativa su attività didattiche reali. Ogni incontro alterna lavoro digitale a riflessione, scrittura manuale, dibattito.

Destinatari: Docenti di ogni ordine e grado + studenti

1

Primi passi con l'IA generativa

LLM, esperimenti guidati. Esercizio: risposta a mano prima dell'IA

2

L'IA come assistente allo studio

Riassumere, spiegare, creare schemi. Confronto output IA vs lavoro manuale

3

Creare con l'IA

Testi, immagini, presentazioni. Progetti a gruppi. Docente come facilitatore

4

Verificare e valutare

L'IA può correggere? Peer review: testi generati vs scritti a mano

5

Uso responsabile e pensiero critico

Bias, allucinazioni, privacy. Dibattito senza dispositivi

Durata: 20 ore

DigComp 3.0 (1, 2, 3, 4) · Linee guida IA · Ed. Civica

B2. IA e STEM — Esperimenti e Dati

Laboratorio scientifico

Il formatore affianca i docenti STEM nell'integrazione dell'IA in analisi dati, simulazione e visualizzazione. Confronto approccio tradizionale vs IA.

Destinatari: Docenti STEM (secondaria, pref. II grado) + studenti

1

IA e metodo scientifico

Supporto e rischi nel ragionamento scientifico. Ipotesi a mano vs IA

2

Analisi dati con l'IA

Dataset, analisi, grafici. Code Interpreter, Claude con allegati

3

Simulazioni e modelli

Simulare esperimenti. Confronto: simulazione IA vs lab tradizionale

4

Progetto di gruppo

Problema scientifico, raccolta dati, analisi IA, documentazione

5

Presentazione e valutazione critica

Progetti con e senza digitale. Dove l'IA aiuta e dove sbaglia

Durata: 20 ore

DigComp 3.0 (1, 3, 5) · Linee guida STEM

B3. IA e Creatività

Laboratorio creativo

Il formatore guida i docenti nell'integrazione dell'IA nei laboratori espressivi. Bilancia strumenti IA con creazione manuale.

Destinatari: Docenti di ogni ordine e grado + studenti

1

L'IA come strumento creativo

Text-to-image/music/video. Stesso soggetto disegnato a mano e con IA

2

Immagini e illustrazioni

Serie di illustrazioni per un racconto. Confronto con tecniche analogiche

3

Testi creativi e storytelling

Racconti prima a mano, poi con IA, poi in collaborazione

4

Musica e video

Tracce musicali e video. Performance dal vivo + creazione digitale

5

Mostra finale e dibattito

Opere analogiche e digitali. Discussione senza dispositivi

Durata: 20 ore

DigComp 3.0 (3) · Linee guida IA

B4. Etica dell'IA e Cittadinanza

Laboratorio critico

Pensiero critico ed educazione civica digitale. Dibattiti, analisi di casi, scrittura collaborativa, con momenti mirati di uso IA.

Destinatari: Docenti di ogni ordine e grado + studenti

1

L'IA nella vita quotidiana

Mappatura collettiva su carta. Social, motori di ricerca, assistenti vocali

2

Deepfake e disinformazione

Riconoscere contenuti generati. Strumenti verifica. Vero o falso?

3

Bias e discriminazione

Come i modelli discriminano. Analisi casi su carta. Testare bias

4

Privacy e dati personali

GDPR e IA. Leggere policy, discutere in gruppo

5

Carta dell'IA Responsabile

Dibattito senza dispositivi. Ogni gruppo redige un capitolo

Durata: 20 ore

DigComp 3.0 (4) · Ed. Civica · AI Act

B5. IA e Mondo del Lavoro

Laboratorio orientativo — PCTO

Attività di orientamento centrate sull'IA. Alternanza tra strumenti IA e ricerca autonoma, progettazione su carta, presentazione dal vivo.

Destinatari: Docenti (secondaria II grado) + studenti · Ideale per PCTO

1

Come l'IA cambia il lavoro

Panoramica settoriale. Discussione guidata senza dispositivi

2

L'IA come strumento professionale

Email, presentazioni, analisi documenti, ricerche

3

Simulazione d'impresa con IA

Team simula azienda. Progettazione su carta + fase digitale

4

Competenze del futuro

Quali skill serviranno? Autovalutazione su carta

5

Pitch finale

Presentazione dal vivo. Valutazione tra pari

Durata: 20 ore

DigComp 3.0 (5) · Linee guida IA · PCTO

B6. IA per l'Inclusione in Classe

Laboratorio inclusivo

Il formatore mostra ai docenti come usare l'IA per materiali compensativi e personalizzazione. Alternanza IA e attività manuali.

Destinatari: Docenti curricolari e di sostegno di ogni ordine e grado + studenti

1

IA e accessibilità

Inclusione digitale. Semplificare un testo a mano vs con IA

2

Creare materiali per tutti

Mappe, glossari, audiolezioni. Prima a mano, poi con IA

3

IA e multilinguismo

Tradurre, adattare, contenuti multilingue. Confronto traduttori

4

Progetto inclusivo

Lezione accessibile su argomento curricolare. Feedback collettivo

Durata: 16 ore

DigComp 3.0 (5) · DigCompEdu (5) · Linee guida IA

Esempio di Configurazione Progetto

Budget indicativo €35.000 – 50.000 per snodo formativo

Cod.	Attività	Ore	Ediz.	Note
A1	IA e Didattica Innovativa	20h	2 ed.	Due gruppi di docenti
A10	Formazione Formatori ★	25h	1 ed.	Obbligatorio da bando
A8	IA per Amministrazione	16h	1 ed.	Per personale ATA/dirigenti
A2	IA per Docenti STEM	20h	1 ed.	Percorso disciplinare
B1	IA Generativa in Classe	20h	3 ed.	Tre classi diverse
B4	Etica e Cittadinanza	20h	3 ed.	Tre classi diverse
B3	IA e Creatività	20h	1 ed.	Una classe
B5	IA e Mondo del Lavoro	20h	1 ed.	Una classe (PCTO)

Questa configurazione garantisce:

- ✓ Percorsi per docenti, ATA e dirigenti
- ✓ Laboratori con studenti (oltre 50% del budget)
- ✓ Formazione formatori (percorso obbligatorio incluso)
- ✓ Copertura tematica completa su tutte le 6 aree obbligatorie
- ✓ Oltre 90 attestati rilasciati (50 dai percorsi + 40 dai laboratori)

Costi Standard e Servizi

UCS — Unità di Costo Standard

€122/ora

Formatore esperto

Percorsi e laboratori

€34/ora

Tutor

Solo percorsi di formazione

+40%

Costi indiretti

Calcolati automaticamente

Modalità di erogazione

	Percorsi	Laboratori
In presenza	✓	✓ (obbligatorio)
Online sincrona	✓	x
Ibrida	✓	x
Attestato	Frequenza ≥70%	Frequenza ≥70%

Cosa Offriamo alla Scuola

Formatori esperti IA

Con competenze documentate, come richiesto dal bando

Supporto alla progettazione

Componiamo il progetto ottimale per la candidatura su FUTURA

Materiali didattici

Slide, esercitazioni, template e risorse per ogni corso

Gestione Scuola Futura

Inserimento percorsi, presenze, rilascio attestati

Copertura nazionale

Rete di formatori su tutto il territorio italiano

Personalizzazione

Adattamento dei contenuti al contesto dell'istituto



Didattica AI

Sezione dedicata a percorsi pratici e laboratori
che mettono al centro l'uso di **strumenti AI avanzati**
per una didattica più coinvolgente, collaborativa e personalizzata.



www.tsa-av.com

02 9574 9032 - info@tsa-av.com

Proposte laboratori AI per le scuole

Percorsi formativi per docenti

(DM 219/25)



CORSO BASE (10 ORE)

1



Conoscere l'AI
(nozioni base, storia, funzionamento)

Un'introduzione chiara e accessibile all'intelligenza artificiale, pensata per docenti senza competenze tecniche, per comprendere cos'è davvero l'AI e come sta trasformando il mondo dell'istruzione.

2



AI per la scuola
(applicazioni pratiche, opportunità, limiti e rischi)

Panoramica concreta delle principali applicazioni didattiche dell'AI, con esempi reali, vantaggi operativi e attenzione agli aspetti critici per un utilizzo consapevole.

3



Utilizzo pratico dell'AI nella scuola
(creazione di schede, spiegazioni, materiali didattici e verifiche)

Laboratori operativo in cui i docenti imparano a usare strumenti AI per risparmiare tempo nella preparazione delle lezioni e migliorare la qualità dei materiali.

4



Adattare i contenuti ai diversi livelli della classe
(personalizzazione con l'AI)

Strategie per creare contenuti su misura per studenti con livelli e bisogni differenti, favorendo inclusione ed efficacia didattica.

5



Affidabilità delle informazioni, privacy e bias

Approfondimento fondamentale per utilizzare l'AI in modo sicuro e responsabile, comprendendo rischi legati a dati, distorsioni e tutela della privacy.

Proposte laboratori AI per le scuole

Percorsi formativi per docenti

(DM 219/25)



CORSO AVANZATO

(10 ORE)

1



AI per la produzione di contenuti didattici avanzati
(quiz interattivi, simulazioni, materiali multimediali)

Tecniche avanzate per creare attività coinvolgenti e dinamiche, capaci di aumentare la partecipazione degli studenti e migliorare l'apprendimento.

2



L'AI come supporto al lavoro quotidiano del docente

Come integrare stabilmente l'AI nella didattica e nell'organizzazione del lavoro, ottimizzando tempi e processi senza sostituire il valore umano dell'insegnante.

3



La cultura del dubbio "intelligente"
(valutazione critica dei contenuti AI)

Sviluppare un approccio critico verso i contenuti generati dall'AI, insegnando anche agli studenti a non accettare automaticamente le risposte ma a valutarle.

4



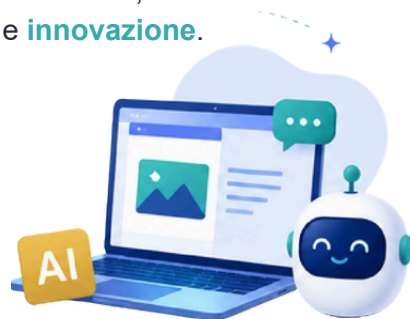
Pensare insieme all'AI
(non solo generazione di testi)

Un cambio di paradigma: l'AI come alleato cognitivo per stimolare idee, progettare attività e sviluppare il pensiero critico.



Strumenti per AI

Tecnologie intelligenti per potenziare la didattica,
semplificare il lavoro e stimolare **creatività** e **innovazione**.

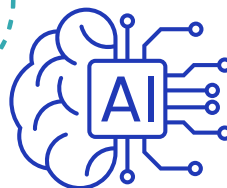


www.tsa-av.com

02 9574 9032 - info@tsa-av.com

Corso pratico per sviluppare competenze **STEM** e **AI**

Percorsi esperienziali e strumenti innovativi per avvicinare studenti e docenti al mondo dell'Intelligenza Artificiale in modo sicuro, creativo e coinvolgente.



SCUOLA PRIMARIA



LEGO Education CS/AI 5+ e 8+

Kit LEGO Education atto a esplorare e comprendere i principi e il funzionamento di informatica e IA; le attività possibili con questi kit sono sicure, riservate e divertenti per imparare ad utilizzare l'IA e il machine learning.



Photon Education kit AI

Kit specifico per l'insegnamento dei concetti relativi all'addestramento e al corretto utilizzo dell'IA, permettendo una riflessione anche etica relativa a tale strumento.



Photon Education Classwise

Piattaforma per creazione, condivisione e verifica di contenuti didattici, che permette la generazione di tali contenuti tramite l'utilizzo di strumenti IA.



SCUOLA SECONDARIA DI II GRADO



LEGO Education CS/AI 11+

Kit LEGO Education atto a esplorare e comprendere i principi e il funzionamento di informatica e IA; le attività possibili con questi kit sono sicure, riservate e divertenti per imparare ad utilizzare l'IA e il machine learning.



Photon Education kit AI

Kit specifico per l'insegnamento dei concetti relativi all'addestramento e al corretto utilizzo dell'IA, permettendo una riflessione anche etica relativa a tale strumento.



Photon Education Classwise

Piattaforma per creazione, condivisione e verifica di contenuti didattici, che permette la generazione di tali contenuti tramite l'utilizzo di strumenti IA.



DETTAGLIO DEI CORSI

LEGO Education CS/AI (10 ore)

Durante il corso, i partecipanti potranno conoscere la storia dell'azienda LEGO, l'approccio di LEGO Education alla didattica, le caratteristiche dei kit e dell'app Coding Canvas, gli strumenti di supporto all'insegnamento.

Le attività pratiche con i kit toccheranno aspetti tecnici alla base della programmazione informatica; saranno inoltre incentrate sui principi di funzionamento dell'IA, in modo da rendere di semplice e rapida comprensione i principi che ne regolano un utilizzo corretto e sicuro.

Photon Education kit AI (10 ore)

Durante questo corso, i partecipanti apprenderanno le molteplici modalità di programmazione del robot Photon, per rendere più coinvolgenti e divertenti le attività didattiche.

Per queste attività, si utilizzerà l'app Photon Edu. In particolare, poi, verranno analizzate e sperimentate le attività connesse proprio ai principi regolatori dell'IA, dei suoi utilizzi e del suo corretto addestramento.

Per queste attività, si utilizzerà nello specifico il kit con tutti i suoi accessori e l'app dedicata Photon AI.

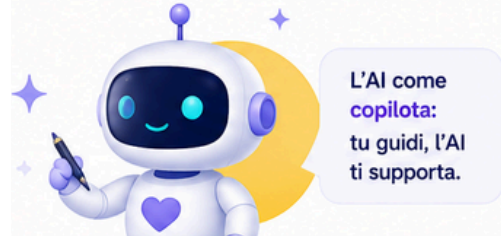
Photon Education Classwise (10 ore)

Il corso permetterà ai partecipanti di scoprire le funzionalità e le potenzialità didattiche della piattaforma, utilizzabile anche senza l'ausilio della strumentazione hardware.

Si esploreranno le risorse didattiche già disponibili e sarà possibile creare nuovi contenuti da poter condividere, anche con il supporto di strumenti di IA. Inoltre, se disponibili, si potranno esplorare le possibilità valutative offerte dall'uso dei classpad e dalle funzioni di creazione e gestione della classe all'interno della piattaforma online, in modo da rendere più agevole, per i docenti, il processo di valutazione degli studenti.

Progetta lezioni straordinarie. L'AI al fianco dei docenti.

Lumio AI by SMART *semplifica* la progettazione didattica, aumenta l'interattività e valorizza ogni studente.



AI LESSON GENERATION

Crea lezioni complete in pochi secondi partendo da un obiettivo o da un prompt. Slide, attività e contenuti già pronti da personalizzare.

QUIZ CON AI

Genera quiz, domande di comprensione basati sul contenuto della lezione con un click.

BRAINSTORMING E PARTECIPAZIONE

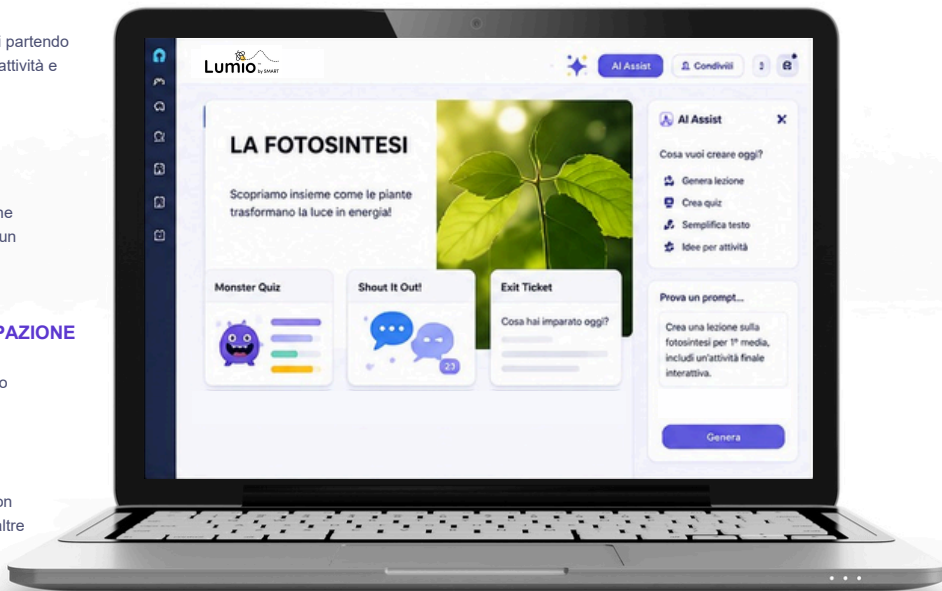
Coinvolgi la classe con Shout It Out! per raccogliere idee e opinioni in tempo reale.

ATTIVITÀ LUDICHE

Rendi l'apprendimento coinvolgente con Monster Quiz, Match 'Em Up e molte altre attività interattive.

COLLABORAZIONE IN TEMPO REALE

Trasforma ogni pagina in un workspace condiviso per lavori di gruppo e progetti collaborativi.



PERSONALIZZAZIONE E INCLUSIONE

Adatta istantaneamente testi e materiali per diversi livelli di lettura. Crea contenuti semplificati, mappe concettuali e supporti visivi per alunni con BES e DSA.

AI ETICA E CONSAPEVOLE

Educa al pensiero critico: riconoscere bias e "allucinazioni", verificare sempre le fonti e costruire con gli studenti il manifesto delle buone pratiche per l'uso dell'AI.

SICURO E CONFORME GDPR

Lumio by SMART ospita i dati su server in Europa (regione Europe). Conforme al GDPR: i dati degli studenti sono protetti e restano nell'UE.

I BENEFICI PER DOCENTI E STUDENTI



Meno tempo
nella preparazione
delle lezioni



Materiali di qualità
su misura per ogni
studente



Maggiore coinvolgimento
e interattività
in classe



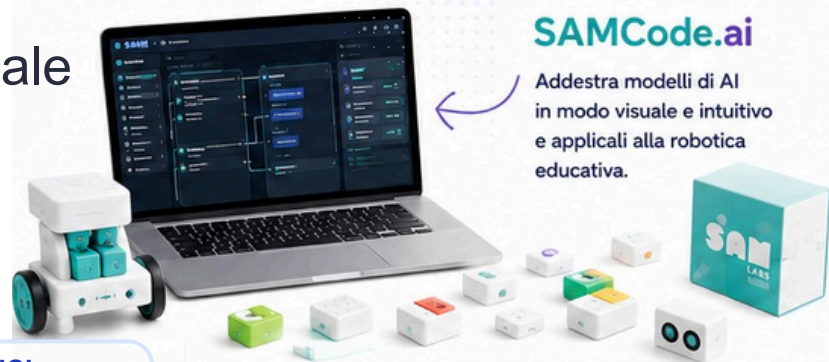
Più creatività e motivazione
per progetti interdisciplinari
e digital storytelling



Valutazione formativa
più efficace con quiz
e feedback rapidi



Coding, Intelligenza Artificiale e Robotica per una scuola che sperimenta il futuro.



SAMCode.ai

Addestra modelli di AI in modo visuale e intuitivo e applicali alla robotica educativa.



CORSI DI FORMAZIONE



Fondamenti di Coding e AI

Dalle basi della programmazione ai concetti chiave dell'intelligenza artificiale.



SAMCode.ai nella didattica

Crea e addestra modelli di machine learning senza scrivere codice.



AI e Didattica Innovativa

Progettare lezioni interdisciplinari con l'AI al centro.



Etica, Sicurezza e Pensiero Critico

Comprendere l'IA in modo responsabile e consapevole.



LABORATORI PRATICI CON GLI STUDENTI



Riconoscimento immagini e oggetti

Addestra modelli per riconoscere immagini, colori, forme e oggetti.



Riconoscimento gesti e movimenti

Crea modelli per interpretare gesti e movimenti in tempo reale.



Classificazione di dati e suoni

Raccogli dati, addestra modelli e visualizza i risultati.



Robotica educativa con SAM Labs

Applica i modelli AI ai robot e ai dispositivi per risolvere problemi reali.



A CHI È RIVOLTO



Docenti

Tutti gli ordini e gradi scolastici, di ogni disciplina.



Studenti

Attività pratiche e collaborative per sviluppare competenze digitali.



Personale ATA e Dirigenti

Percorsi dedicati per scoprire come l'AI può semplificare l'organizzazione e la gestione.



KIT SAM LABS A NOLEGGIO

- ✓ Moduli elettronici intuitivi e wireless
- ✓ Pronti all'uso, per tutte le età
- ✓ Ideali per progetti STEAM e interdisciplinari
- ✓ Aggiornamenti continui e supporto incluso



SAMCODE.AI

- ✓ Addestra modelli di AI con pochi clic
- ✓ Interfaccia visuale e intuitiva
- ✓ Nessuna competenza di programmazione richiesta
- ✓ Esporta e applica i modelli ai dispositivi SAM Labs