



POWERED BY



GARAGE94
ENGINEERING FOR LEARNING

Puoi acquistare LIAR in forma privata oppure con il contributo economico parziale o totale del Sistema Sanitario Nazionale.

LIAR è classificato come Ausilio per la Comunicazione con il codice di Comunicatore Dinamico 22.21.09.033 oppure come riconducibile a Comunicatore Simbolico 100 caselle con il codice 21.42.06.006.

Contattaci per maggiori informazioni:



www.tsa-av.com - 02 9574 9032 - info@tsa-av.com



Il comunicatore per l'autismo

LIAR è un dispositivo medico per la Comunicazione Aumentativa Alternativa (CAA), pensato e sviluppato nello specifico per persone con Disturbo dello Spettro Autistico e della Comunicazione e disturbo Sociale del Linguaggio.

Il meccanismo alla base di LIAR come comunicatore dinamico è quello di favorire lo scambio di messaggi attraverso la selezione di pittogrammi che vengono riprodotti vocalmente.

Caratteristiche principali



Interfaccia dinamica

Dispositivo touch 10.1" to 10.5", con cover resistente agli urti e cadute, display dinamico per garantire sicurezza e usabilità. Inoltre per favorire l'utilizzo nei diversi ambienti di vita è possibile utilizzare la fase MAND del tuo LIAR anche sul tuo cellulare oltre che sul tablet.



Migliore la qualità della vita

Facilita e migliora la qualità della vita, assicurando all'utente una modalità di comunicazione efficace e altamente comprensibile in modo da renderlo realmente autonomo.



Interfaccia comunicativa

Il software ti permette di utilizzare la fase MAND in diverse modalità, in modo da poter scegliere come semplificare e velocizzare la costruzione di un messaggio adattandola a chi lo utilizza.



Personalizzazione

È possibile personalizzare il tuo comunicatore dalla sintesi vocale alla grandezza delle icone fino al colore sfondo con la possibilità di inserire un numero illimitato di immagini.



Monitoraggio

LIAR è in grado di registrare tutte le interazioni con il dispositivo e di fornire una sintesi dei dati che permette di monitorare gli apprendimenti e indirizzare l'insegnamento.



Formazione e assistenza

Formazione, assistenza tecnica e clinica a supporto dell'equipe che segue l'utente finale tramite incontri con uno staff specializzato, tutto incluso nell'acquisto del dispositivo.



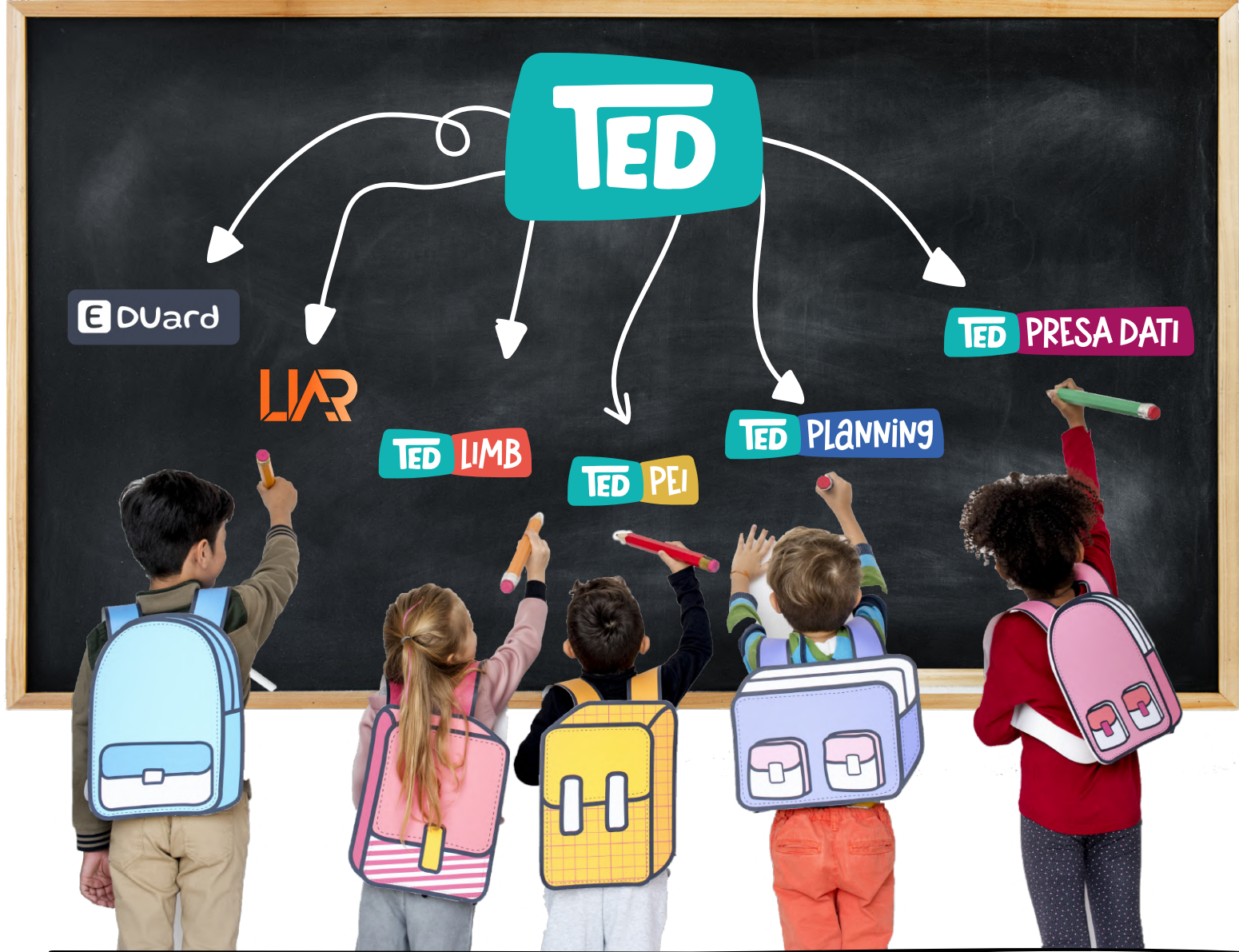
BackUp

Le tue immagini vengono salvate in automatico e archiviate in maniera sicura in un cloud, in modo tale da essere sempre a tua disposizione.



Funzioni avanzate

- **Io parlo con te:** oltre a essere utilizzata per favorire la comunicazione richiestiva prevede anche una fase per favorire le abilità ricettive e comunicative avanzate.
- **Training iMAND®**
Il training iMAND® è composto da 4 fasi che guidano gli operatori in tutti i passaggi necessari all'apprendimento della comunicazione richiestiva, anche in studenti che non hanno mai utilizzato un sistema di CAA.
- **Interazione con l'ambiente**
Il beacon attraverso il bluetooth connette il LIAR all'ambiente circostante, in modo da rendere visualizzabili sul comunicatore le immagini per permette di interagire con l'ambiente.



TED è un ecosistema di applicazioni nato per supportare gli insegnanti e gli alunni nei processi di apprendimento e di didattica inclusiva. **TED** è uno strumento da utilizzare per gli alunni con **BES: DSA, Dhhisabilità e Autismo in particolare**.

Le Applicazioni didattiche incluse nel sistema lavorano in maniera completamente indipendente anche se esprimono il massimo del potenziale quando vengono usate in maniera sincrona e relazionale in base ai bisogni educativi individualizzati per i singoli utenti.

A chi è destinato

È destinato ai docenti di ogni ordine e grado, agli alunni con **DSA, Autismo e Disabilità**.

Attraverso un questionario costruito ad hoc gli insegnanti possono stabilire gli obiettivi giornalieri, monitorarli e ottenere preziose risorse in termini di strategie per perseguirli.

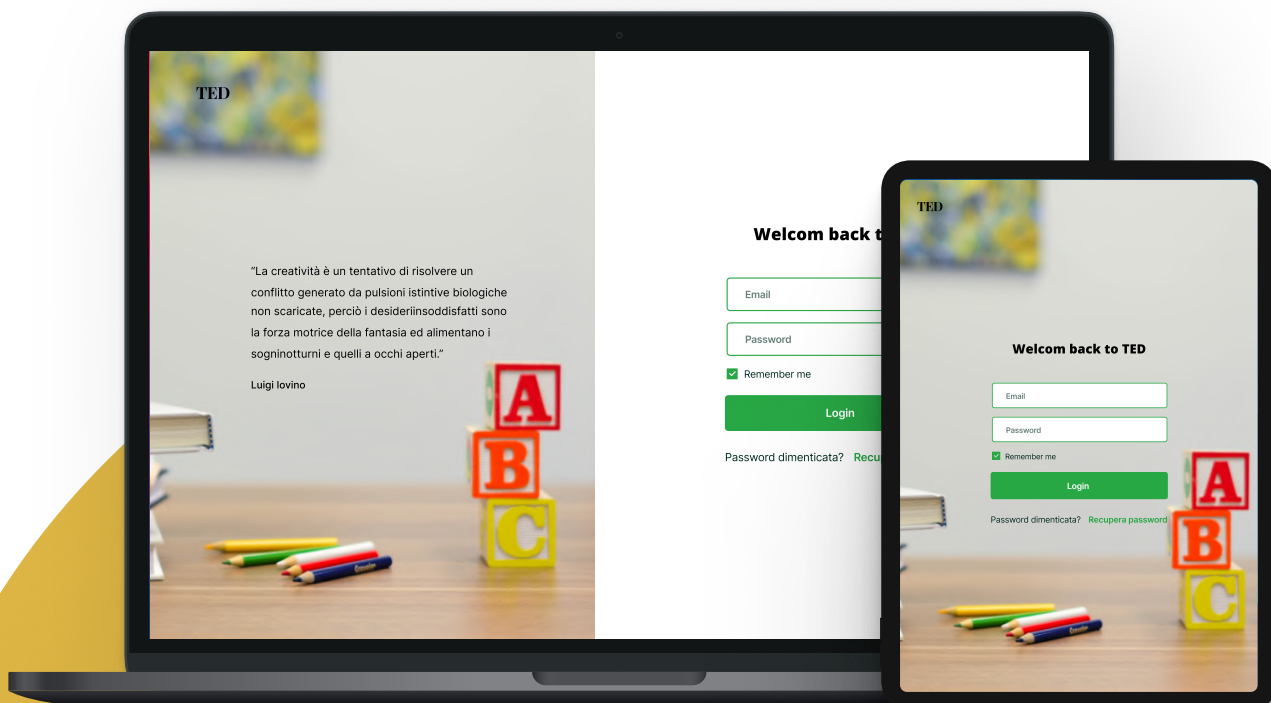
L'insegnante potrà inoltre condividere il PEI con altre figure professionali nonché i dati raccolti durante le ore di intervento e avere una guida costante durante l'iter educativo.



L'APP CHE TI AIUTA PASSO DOPO PASSO NELLA COMPILAZIONE DEL PEI

TED-PEI rappresenta il cuore di tutto il sistema e si presenta come una **Progressive Web App**, utilizzabile da qualsiasi dispositivo **PC, Tablet o Smartphone**, e guida il docente alla compilazione e alla strutturazione del **Piano educativo Individualizzato** seguendo il nuovo regolamento europeo.

Il docente può iniziare con la compilazione di un questionario di valutazione, l'**EasyLife-MAP**, e viene guidato nell'inserimento delle informazioni utili alla stesura del **PEI** fino alla identificazione degli obiettivi personalizzati (inquadrati in base ai **codici ICF-CY** di riferimento) e alla **pianificazione delle attività giornaliere**, per il singolo studente. Gli obiettivi stabiliti nel **PEI** si collegano direttamente alle altre applicazioni didattiche dell'ecosistema facilitando il docente nel raggiungere lo specifico obiettivo.

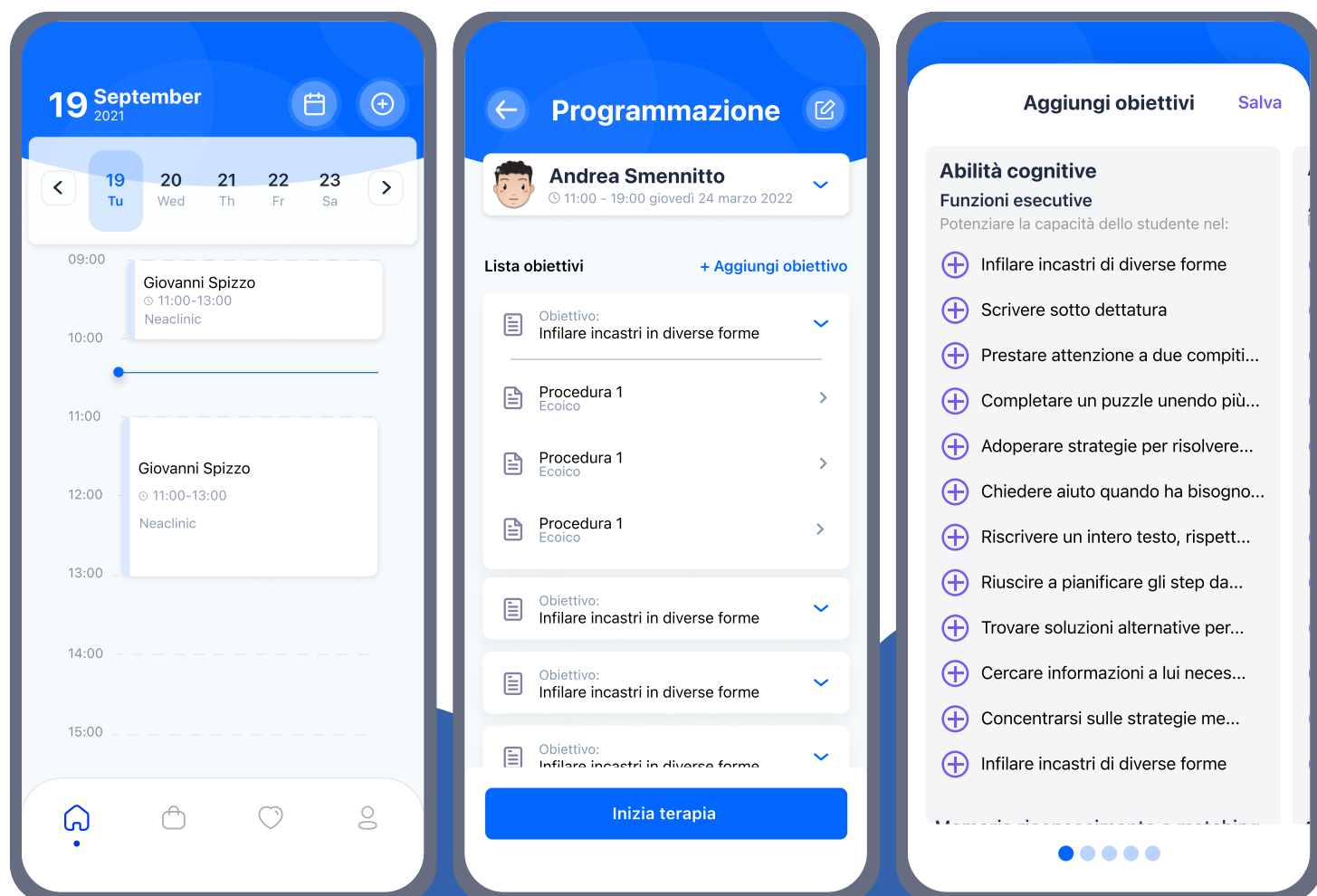




UNA POTENTE APPLICAZIONE CHE TI AIUTA AD ORGANIZZARE L'INTERVENTO EDUCATIVO-SCOLASTICO CON IL TUO STUDENTE

L'App Planning permette in modo **rapido e intuitivo** di pianificare un **intervento educativo** e strutturarlo secondo la **giornata**, la **settimana** o il **mese lavorativo**. Il docente, dopo aver creato il profilo dello studente, può scegliere gli obiettivi di intervento ai quali sono collegate varie procedure testuali o sotto forma di software didattici esistenti.

Gli obiettivi sono visibili in un'agenda altamente personalizzabile e condivisa con l'equipe educativa dello studente.





UTILIZZA LIMB PER POTER AFFRONTARE I COMPORTAMENTI PROBLEMA DEL TUO ALUNNO IN CLASSE

LIMB è una straordinaria guida che permette di offrire soluzioni utili ad affrontare e risolvere **comportamenti problema** emessi dallo studente in aula. L'APP guida l'insegnante, attraverso un flow semplice ed intuitivo ad identificare la funzione o "causa" dei comportamenti problema e infine suggerisce interventi da poter eseguire **trattamenti comportamentali** per ridurli o sostituirli con altri più adattivi.

LIMB guida il docente **passo dopo passo** nella **raccolta di informazioni utili** all'obiettivo comportamentale escludendo quelle irrilevanti. Sulla base di questo presupposto, l'applicazione incanala deduttivamente tutte le informazioni raccolte grazie a domande chiuse, studiate ed elaborate sulla base della letteratura corrente. **L'insegnante** avrà a **disposizione una serie di strategie** da attuare sul momento e in alternativa potrà inviare i dati raccolti ad un **team di clinici esperti** nel trattamento dei comportamenti problema, che guideranno il docente nell'applicare le strategie educative.



REGISTRA COSTANTEMENTE IL MIGLIORAMENTO DEI TUOI ALUNNI E CONDIVIDI I PROGRESSI CON IL TEAM SCUOLA IN TEMPO REALE

L'APP **Presa Dati** si configura come un software altamente personalizzabile secondo le esigenze dell'insegnante, ai fini di **registrare e raccogliere i dati in tempo reale** i compiti e gli obiettivi del singolo studente.

Il docente, una volta selezionato l'**obiettivo educativo da perseguire**, ha la possibilità di costruire automaticamente la presa dati più funzionale alle sue esigenze.

L'App permette di registrare l'**andamento del trattamento** consigliando all'utente quando si può passare all'obiettivo successivo seguendo un ordine gerarchico.





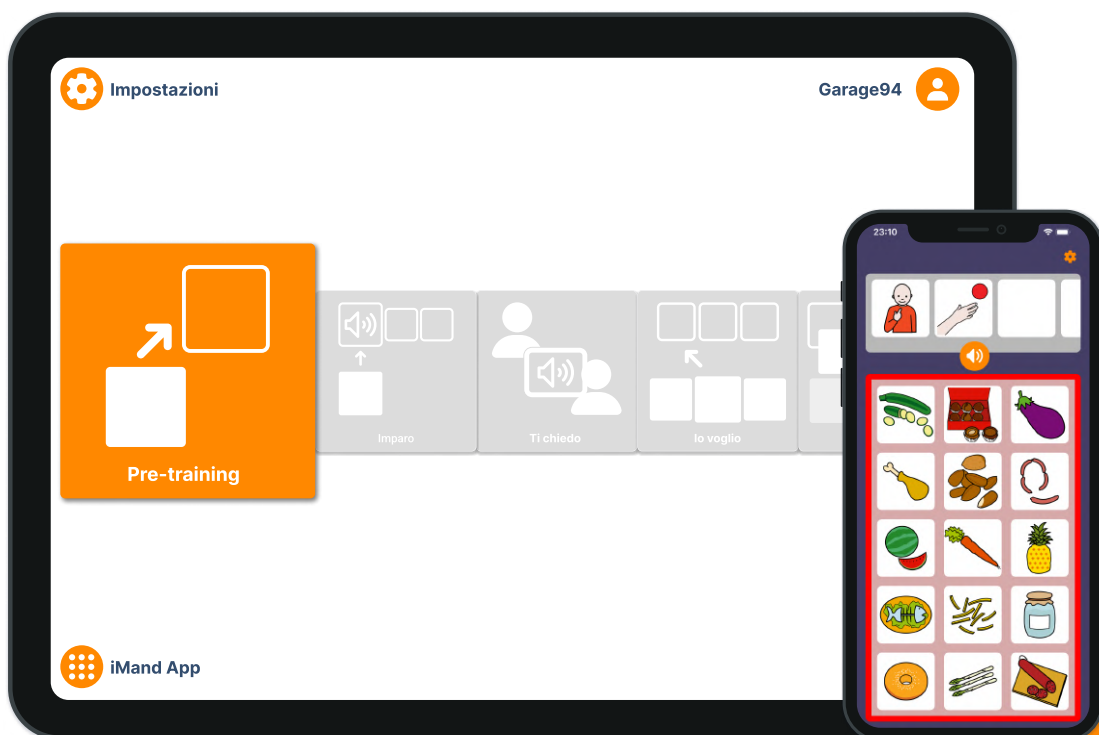
Made by **humans**
for **special humans**

UN POTENTE SISTEMA DI COMUNICAZIONE AUMENTATIVA ALTERNATIVA

Liar è un software per la **Comunicazione Aumentativa Alternativa (CAA)**, che aiuta gli alunni con Disturbo dello **Spettro Autistico**, della **Comunicazione**, **Disturbo Sociale** e del **Linguaggio**.

Il meccanismo alla base di LIAR come **Comunicatore Dinamico** è quello di favorire lo scambio di messaggi attraverso la selezione di **pittogrammi** del tutto **personalizzabili** che vengono riprodotti in sintesi vocale italiana. L'obiettivo di LIAR è quello di garantire una modalità di comunicazione efficace e comprensibile in modo da rendere autonomo lo studente.

Il **training iMand** è composto da 4 fasi di training che guidano gli operatori in tutti i passaggi necessari all'apprendimento della comunicazione richiestiva, sfruttando il metodo di insegnamento alla comunicazione basato sul **Verbal Behavior**.



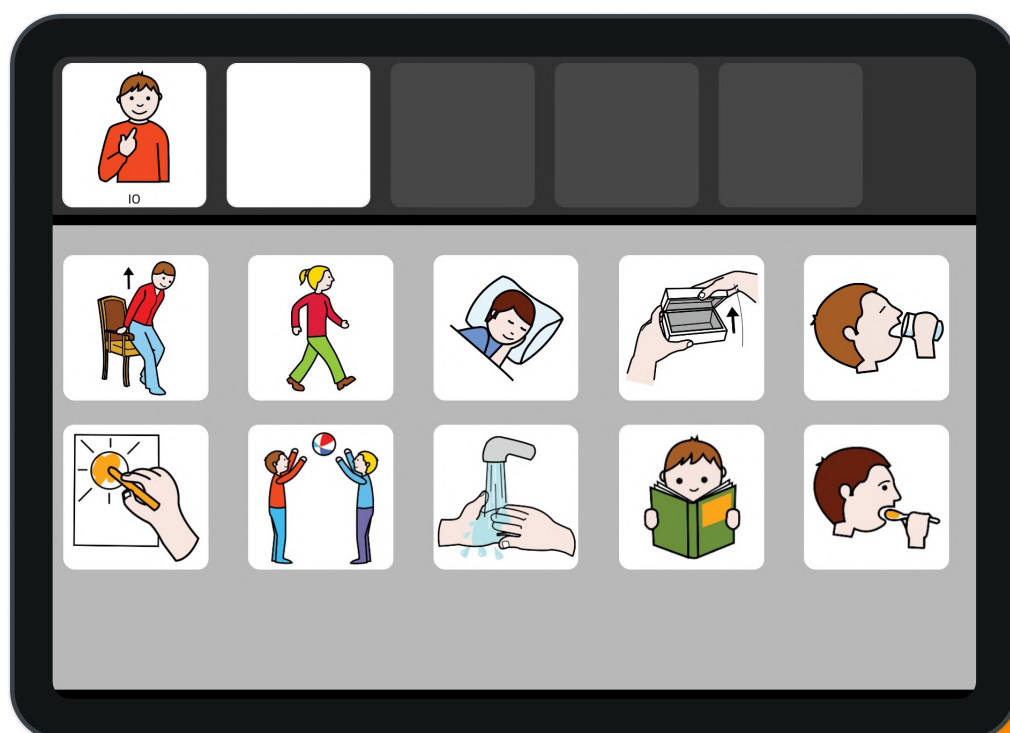


Made by **humans** for **special humans**

Il dispositivo consente di costruire frasi a partire da un numero illimitato di immagini organizzate in maniera del tutto personalizzabile. L'interazione della persona con il software, in maniera continua, permette di creare una **storia di apprendimento** per semplificare e velocizzare la costruzione del messaggio.

Integra e gestisce elementi bluetooth in grado di aumentare la quantità e l'efficacia della comunicazione attraverso l'**interazione con l'ambiente**.

Registra le interazioni dello studente con il comunicatore, e permette di monitorare l'andamento degli apprendimenti e indirizzare l'insegnamento.





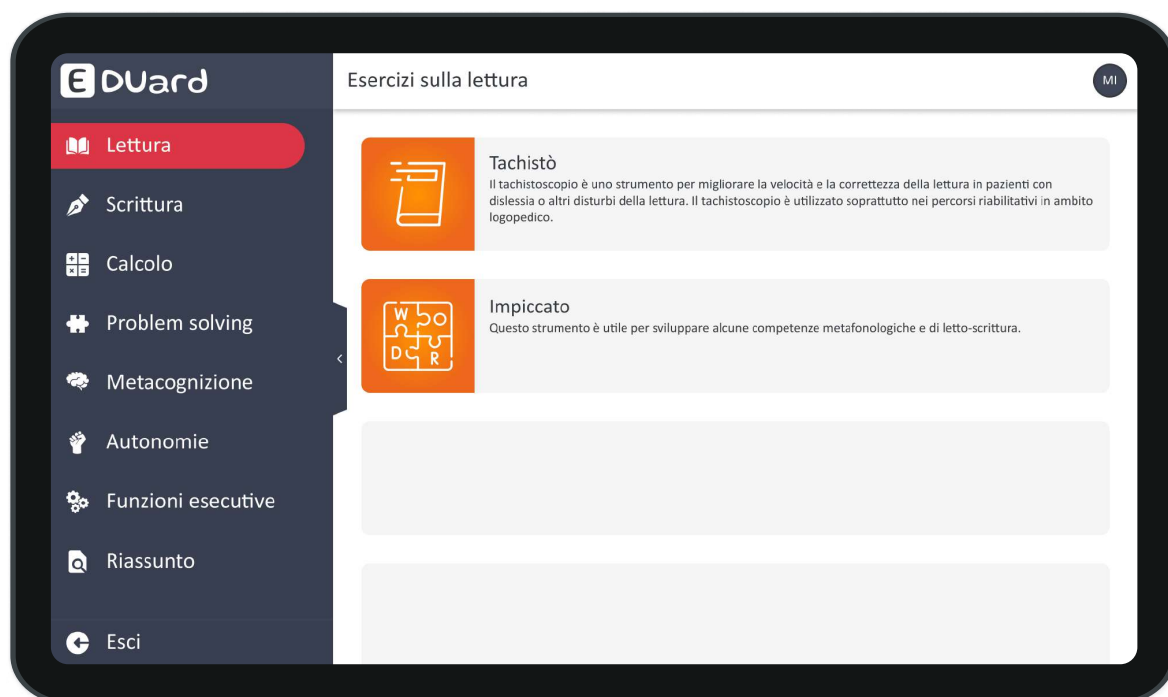
EDUard è un bundle che contiene diversi software pensati per il potenziamento di quelle abilità strumentali necessarie per il successo scolastico del bambino (es. abilità matematiche, autonomie, problem solving etc.), tanto con sviluppo tipico quanto atipico (es. BES o DSA). Tra le abilità prese in esame dal software sono presenti quelle di letto-scrittura, matematica, metacognizione, funzioni esecutive e autonomie. Inoltre, la piattaforma contiene alcuni strumenti compensativi per il bambino con disturbo specifico dell'apprendimento (es. mappe concettuali).

EDUard nasce dalla necessità di offrire:

1. All'insegnante degli strumenti evidence-based che permettano di progettare un intervento di potenziamento cognitivo, e non solo, attraverso un'ampia gamma di esercizi;
2. All'insegnante un serie di altri strumenti per il supporto e potenziamento degli apprendimenti;
3. Allo studente un ausilio che permetta di rendere l'esperienza di lavoro sugli apprendimenti e su altre abilità più coinvolgente e motivante.

Il Bundle EDUard:

EDUard è pensato come una piattaforma che ospita diversi software per il potenziamento di specifiche abilità legate a un miglior successo scolastico. Nello specifico è possibile selezionare il dominio (es. letto-scrittura) e scegliere uno degli esercizi pensato per il potenziamento dell'apposito sottodominio (es. lettura di singole parole).

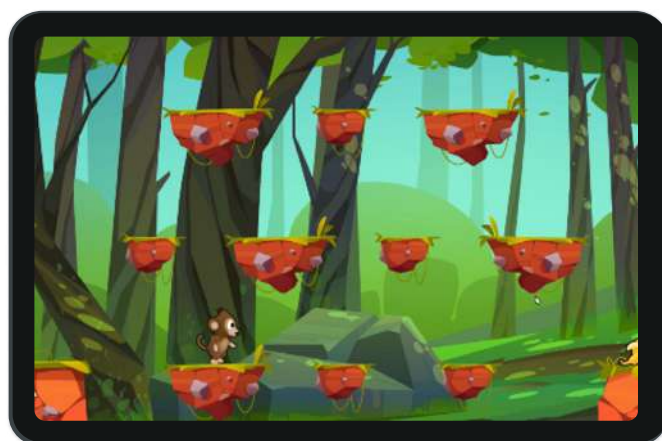


Attenzione alle esigenze degli insegnanti e degli studenti:

Nella progettazione e nello sviluppo della piattaforma, particolare attenzione è stata rivolta alle esigenze sia degli insegnanti sia degli studenti, con il principale obiettivo di potenziare quei processi alla base dello sviluppo di abilità fondamentali nel contesto scolastico e per gli apprendimenti, attraverso attività con una base scientifica solida, ma allo stesso tempo divertenti.

Abilità prese in esame:

EDUard mira a potenziare quei processi cognitivi necessari per lo sviluppo di alcune abilità rilevanti nel contesto scolastico, ma che sono anche una “conditio sine qua non” degli apprendimenti (es. memoria di lavoro).

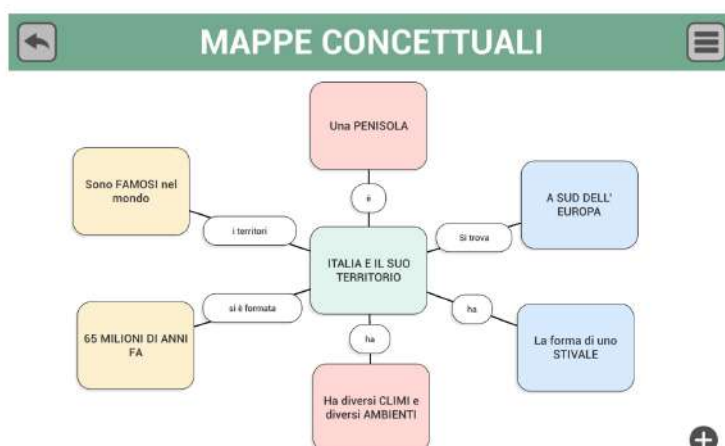


Assegnazione personalizzata delle prove:

EDUard permette all'insegnante di scegliere il tipo e il numero di esercizi da assegnare allo scopo di adeguare l'esercizio alle reali necessità dello studente ed evitare effetti indesiderati (es. frustrazione o noia).

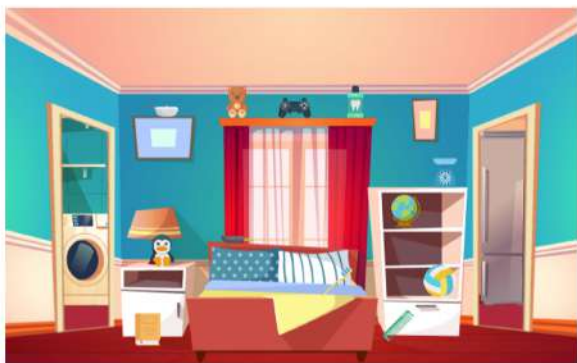
Strumenti per il supporto e il potenziamento degli apprendimenti:

Oltre ad offrire esercizi di valutazione e potenziamento cognitivo, EDUard si avvale anche di alcuni principali strumenti per il potenziamento e supporto degli apprendimenti. Nello specifico, al momento il nostro software contiene un software per la creazione di mappe concettuali.



Esercizi per migliorare le autonomie

EDUard offre anche una serie di esercizi pensati per migliorare l'autonomia del bambino (es. prepararsi lo zaino oppure ordinare la propria stanza).



Gamification:

Nella progettazione delle prove di potenziamento che compongono EDUard abbiamo cercato di soddisfare l'esigenza del bambino di interagire con un ambiente di gioco che minimizzasse gli aspetti negativi come frustrazione e ansia. Per far ciò, sono stati sfruttati alcuni principi di gamification per permettere all'insegnante di lavorare attraverso il gioco (es. grafica, badge etc.).

Raccolta dati:

EDUard offre all'operatore la possibilità di accedere ai dati sulle prestazioni dello studente, nonché allo storico con le sessioni di potenziamento e le relative informazioni. In questo modo, l'insegnante può monitorare l'andamento del potenziamento e modulare, in corso, il tipo di esercizi da assegnare.

Inoltre, EDUard raccoglie anche dei dati più specifici che restituiscono una panoramica più approfondita delle prestazioni dello studente.

I dati possono essere visualizzabili graficamente in una sezione contenente tutte le statistiche.

Comunicazione con la piattaforma TED:

I singoli software che compongono il bundle EDUard sono in grado di comunicare con la piattaforma TED. Nello specifico, attraverso l'interazione con il questionario Easylife l'insegnante non solo può definire gli obiettivi che il bambino deve raggiungere per ogni singolo dominio, ma anche se essi sono stati raggiunti o non attraverso il confronto tra gli stessi obiettivi e le prestazioni ai software che compongono EDUard.

Multipiattaforma:

Da un punto di vista tecnico, EDUard è stata resa disponibile per le principali piattaforme (PC e tablet) e sistemi operativi (Android®, Windows® e macOS®). È stata, inoltre, sviluppata una versione completamente usufruibile online tramite qualsiasi browser. In altre parole, il nostro bundle può essere utilizzato su un apposito hardware dedicato oppure sui dispositivi già a disposizione della scuola (es. pc).

Aggiornamenti:

Particolare attenzione è rivolta all'aggiornamento continuo della piattaforma attraverso l'inserimento di nuove funzionalità, strumenti ed esercizi di training allo scopo di permettere all'insegnante di proporre attività sempre nuove e stimolanti.



acquistinretepa

Siamo presenti su MEPA

Contattaci per maggiori informazioni:



www.tsa-av.com - 02 9574 9032 - info@tsa-av.com



Un software per il potenziamento delle funzioni esecutive in età evolutiva

Il potenziamento delle funzioni esecutive è cruciale nel contesto scolastico.

Le funzioni esecutive, e un loro corretto sviluppo, supportano il normale processo di apprendimento. D'altro canto, una loro compromissione è frequente in bambini con disturbi del neurosviluppo (es. ADHD, DSA).

ASTRAS, vuole fornire a diverse figure professionali (es. insegnanti, educatori, psicologi) uno **strumento evidence-based** che permetta loro di lavorare sulle funzioni esecutive in età evolutiva.

Caratteristiche principali



Interfaccia

L'interfaccia di ASTRAS è stata costruita per garantire all'insegnante di **monitorare l'andamento del bambino e modulare, in corso, il tipo di esercizi**, la difficoltà e il tipo di aiuto da fornire.



Comprensione delle potenzialità e delle debolezze

In ASTRAS sono previste **12 prove per l'individuazione delle aree di forza e debolezza** relative al funzionamento esecutivo del bambino. Le prove sono strutturate come dei piccoli giochi a complessità crescente.



Potenziamento cognitivo

ASTRAS si compone di **40 giochi per il potenziamento di 5 specifiche funzioni esecutive**. Inoltre, sono presenti altre prove che mirano a potenziare più funzioni esecutive insieme e la loro interazione all'interno di contesti più ecologici (es. fare la spesa, preparare lo zaino, etc.).



Gamification

Gli esercizi di valutazione e trattamento delle funzioni esecutive si svolgono all'interno di scenari di gioco allo scopo di **rendere l'esperienza più piacevole e stimolante**.



Dati

ASTRAS permette di ottenere sia **dati generici** sull'accuratezza della prestazione del bambino alle prove sia **dati più specifici** (es. tipologia di errore, tempi di reazione, tempo di pianificazione).



Monitoraggio

ASTRAS prevede la possibilità di **visualizzare le prestazioni del bambino in forma grafica e uno storico delle sessioni di potenziamento**. In questo modo l'insegnante può monitorare i miglioramenti ottenuti dal bambino.



Funzioni avanzate

● Lavoro in presenza e a distanza

ASTRAS si avvale di due modalità di utilizzo (Tutor e Bambino) che permettono agli operatori di eseguire la **valutazione e il trattamento delle funzioni esecutive sia in presenza sia a distanza**.

● Lavoro in gruppo

In ASTRAS è presente la funzionalità "GRUPPO", che permette di somministrare **prove di valutazione e potenziamento a più bambini** contemporaneamente.

● Altri strumenti per il potenziamento di abilità strumentali

Oltre ad offrire esercizi di valutazione e potenziamento delle funzioni esecutive, ASTRAS si avvale anche di alcuni principali strumenti per il potenziamento e supporto degli apprendimenti. Nello specifico, al momento il nostro software contiene tre strumenti: 1) **Tachistoscopio**; 2) **Un gioco per il potenziamento della metafonologia**; 3) **Mappe concettuali**.