

**CREA**

**PROGETTA**

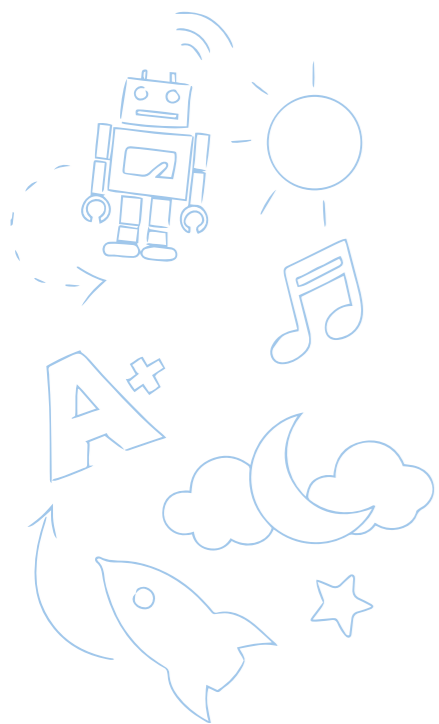
**REALIZZA**



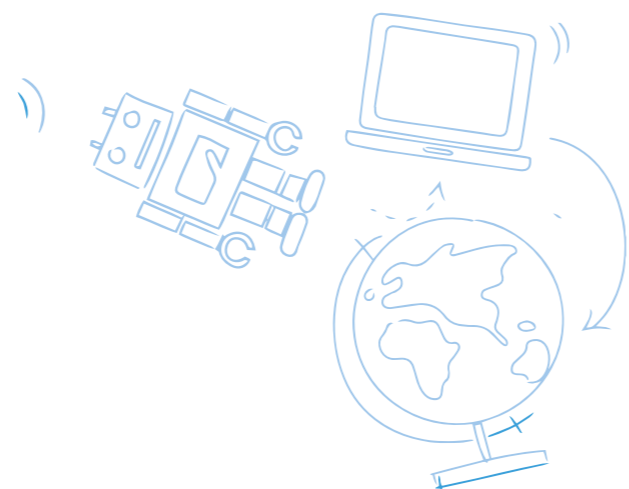
**LA TUA SCUOLA**







# Indice



Chi siamo .....	04
Servizi .....	05
PNRR piano scuola 4.0 .....	07
Monitor interattivi SMART .....	08
Software SMART .....	10
Lavagne interattive .....	14
Videoproiettori .....	15
Informatica .....	16
Sistemi audio e video .....	20
Videoconferenza .....	22
S.T.E.M. ....	24
Laboratori didattici .....	26
Realtà virtuale .....	28
Arredo .....	30
Reti e sicurezza informatica .....	38
Assistenza .....	39

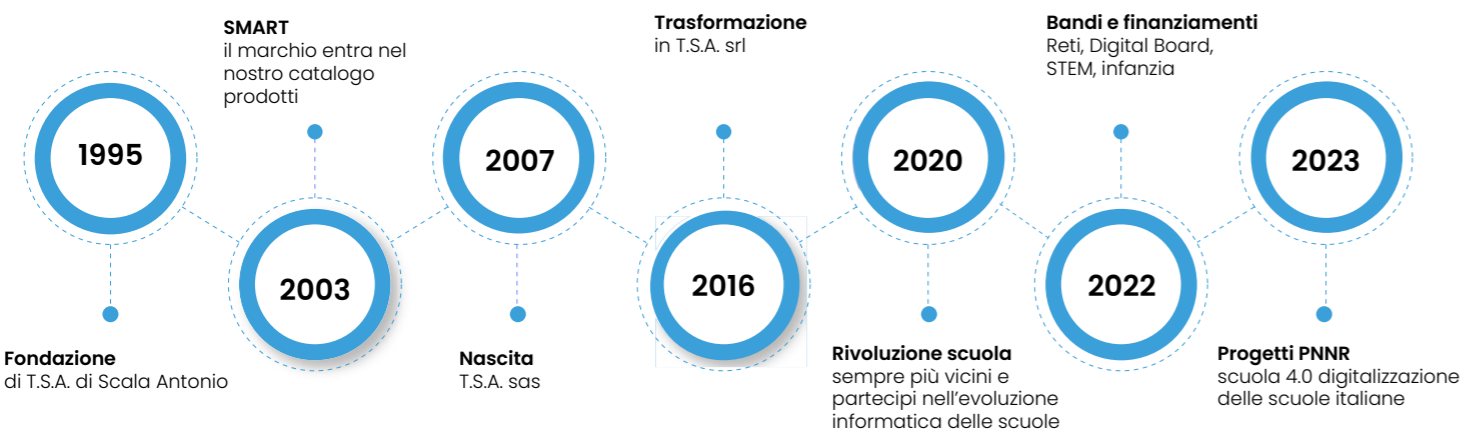
# CHI SIAMO

La comunicazione è sempre stata alla base dello sviluppo umano e oggi, grazie al progresso tecnologico, riveste un ruolo ancora più centrale in qualsiasi rapporto e situazione.

La continua evoluzione degli strumenti in campo comunicativo, consente la **creazione di ambienti specifici a seconda delle esigenze.**

Grazie alla nostra consolidata esperienza in campo audiovisivo professionale, **offriamo soluzioni** adatte alla moderna metodologia di formazione e presentazione multimediale.

T.S.A. propone una **vasta gamma di prodotti all'avanguardia in campo audiovisivo multimediale interattivo:** lavagne, monitor, videoproiettori, attrezzature informatiche e di laboratorio, destinati all'impiego nei più disparati settori, per facilitare l'operato degli utenti.



# I SERVIZI



Partendo da un'attenta analisi delle esigenze del cliente, progettiamo e sviluppiamo proposte risolutive.

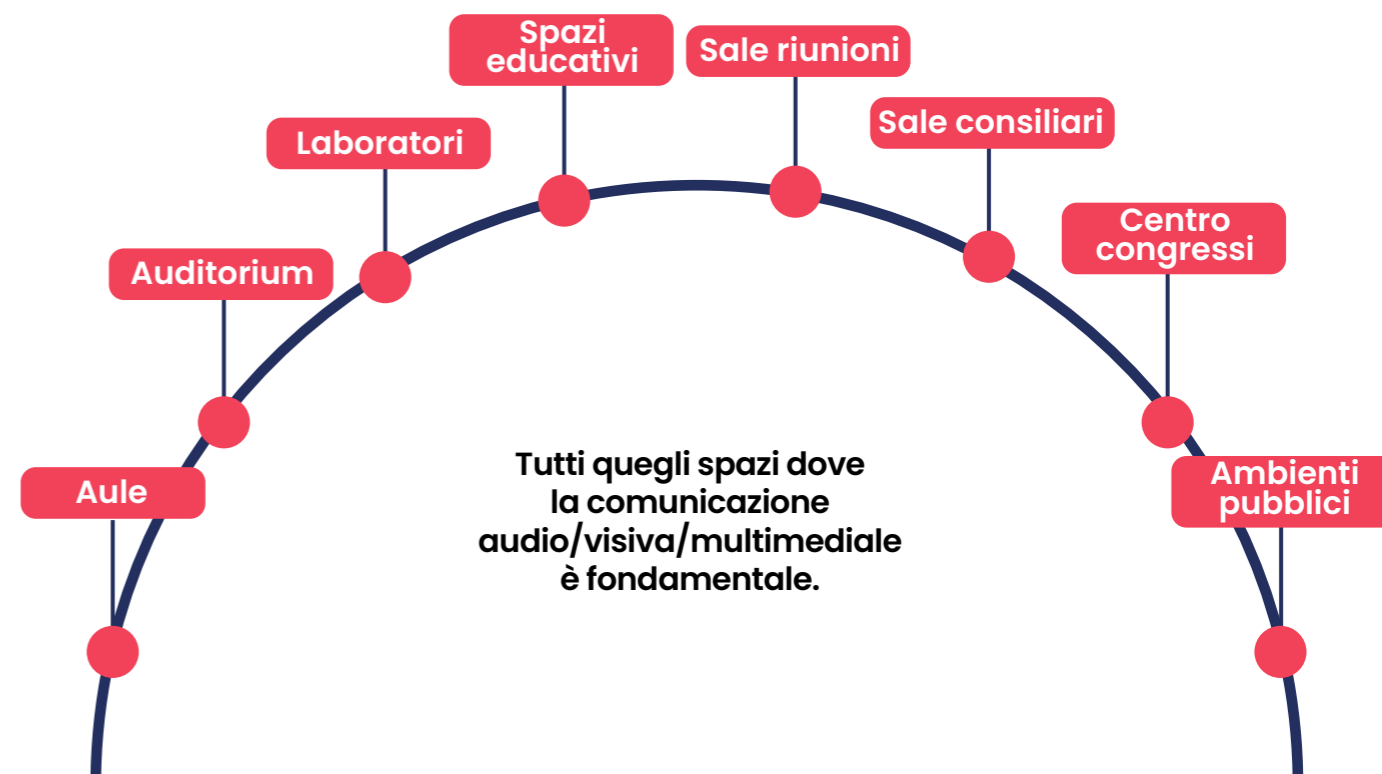
Vendita di una gamma completa di sistemi audiovisivi multimediali: realizzazione impianti, sistemi interattivi, proiezione su grande schermo, attrezzature informatiche e laboratoriali, digital signage e sistemi per videoconferenza.

Noleggio di tecnologie audio-video, informatica, di singole o più attrezzature per brevi o lunghi periodi. Forniamo inoltre impianti audio-video per grande schermo, trasmissione dati a distanza, sistemi interattivi e digital signage. Disponibili anche formule commerciali personalizzate.

interventi di manutenzione e riparazione post vendita dei vari prodotti anche con contratti di assistenza tecnica personalizzati.

# AREE DI INTERESSE

T.S.A. grazie all' **ampio ventaglio attrezzature e alla sua vasta esperienza**, è in grado di dare le risposte più idonee a seconda delle necessità per la realizzazione di:



# UN MONDO GREEN

Efficienza energetica, materiali ecologici, imballaggi a ridotto ingombro costruiti con materiali non nocivi e riciclabili, in conformità con gli standard internazionali. L'attenzione alla sostenibilità ambientale è nostro dovere, per dare al nostro pianeta e alle prossime generazioni un futuro luminoso.

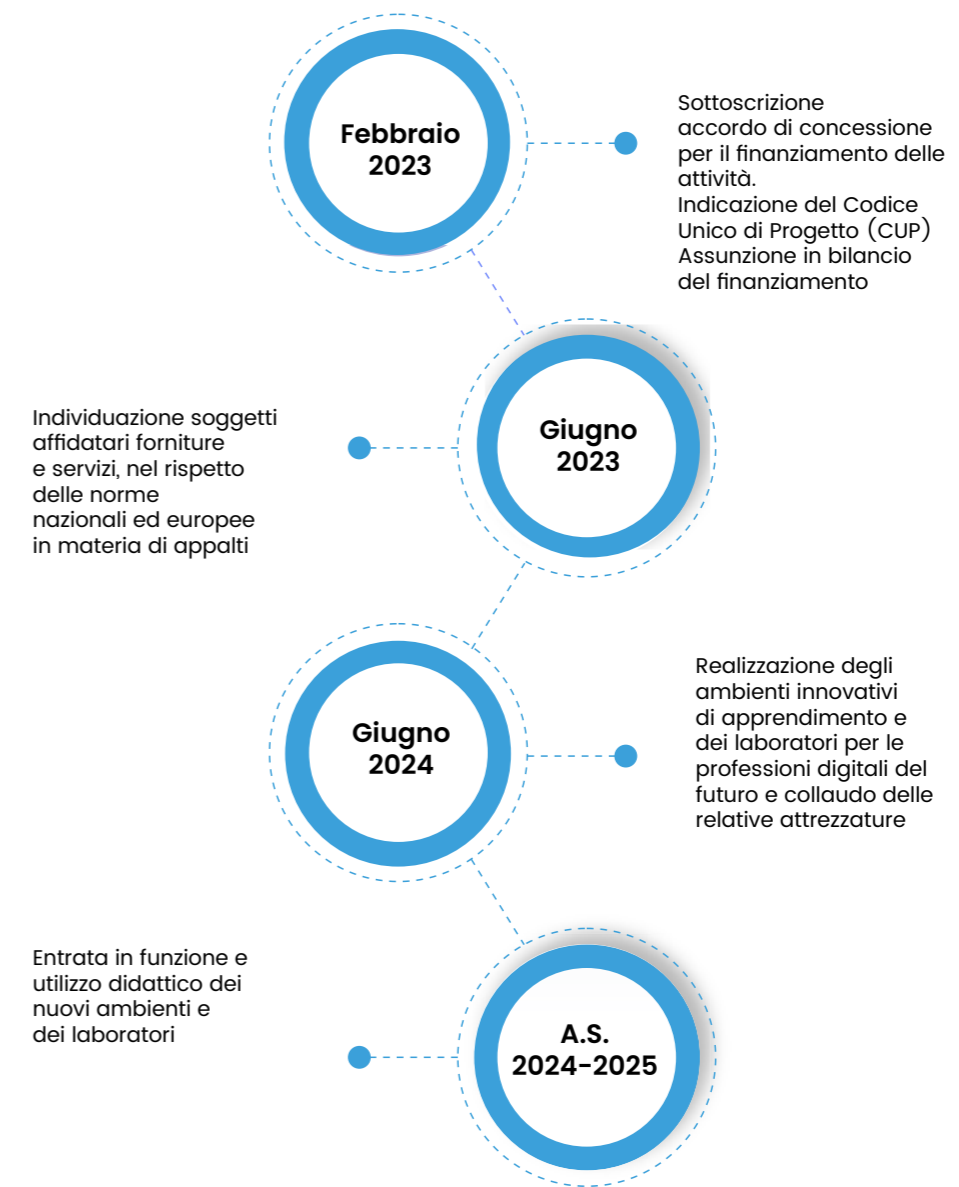


# PARTNER


# PNRR: PIANO SCUOLA 4.0

## FINANZIAMENTI E FONDI

Con il Piano nazionale di ripresa e resilienza (PNRR), il Ministero dell'istruzione con il Piano Scuola 4.0 ha inteso investire 2,1 miliardi di euro per la **trasformazione delle classi tradizionali in ambienti innovativi di apprendimento** e nella creazione di **laboratori per le professioni digitali del futuro**, promuovendo anche, con un'altra specifica linea di investimento, un programma di formazione alla transizione digitale di tutto il personale scolastico.



IN TSA ABBIAMO UN TEAM IN GRADO DI OFFRIRE CONSULENZA ED ASSISTENZA NELLA STESURA E REALIZZAZIONE DEI VOSTRI PROGETTI.

# MONITOR INTERATTIVI

L'utilizzo di un monitor interattivo rende il lavoro più funzionale, migliorando le prestazioni e assicurando uno **svolgimento veloce e dinamico, efficace ed innovativo delle lezioni.**

Gli schermi interattivi di ultima generazione offrono consumi e ingombri ridotti, con particolare attenzione all'ecosostenibilità, alte performance, immagini nitide ad alta definizione, con risoluzione nativa 4k. I monitor possono essere installati a parete, sia in muratura che cartongesso, o su stativo mobile.



**CONNETTITI, SEMPLIFICA, COINVOLGI.**

I monitor interattivi SMART, frutto delle più moderne tecnologie del settore, assicurano ottime prestazioni e rendono insegnamento e apprendimento più dinamici e interattivi.

I display SMART si collegano e si integrano facilmente con tutti gli strumenti tecnologici presenti all'interno della classe.

Grazie alla particolarità del suo software, l'interazione tra tutti gli apparati è ottimale e permette ai docenti di accedere in modo semplice e intuitivo, agli strumenti e alle risorse dedicate all'insegnamento.

Il continuo sviluppo ed evoluzione del software permette prestazioni continue ed efficaci, mantenendo aggiornate le risorse dedicate all'insegnamento.

# SMART®



## Series 6000S

Il migliore della gamma

- Teconologia Touch
  - HyPr Touch™ con InGlass™
  - 40 punti di contatto
  - Object Awareness™
  - Differenziazione simultanea degli strumenti
  - Tool Explorer
  - Pen ID™

- Elaborazione integrata
  - Sistema iQ sviluppato su Android 11
  - Lavagna e contenuti didattici
  - Aggiornamenti OTA wireless automatici
  - Lavagna bianca e contenuto educativo
  - Accesso NFC
  - Collegamento wireless ai dispositivi

- Display 4K Ultra HD
  - 65", 75", 86"
  - 50.000 ore
  - ENERGY STAR® e Ecodesign
  - Altoparlanti da 20 W integrati
  - Ampia gamma di microfoni integrati
  - Sensori ambientali

- Garanzia
  - SMART Assure

- Inclusi
  - SMART Notebook\*
  - SMART Ink\*
  - SMART Remote Management
  - Montaggio a parete
  - Telecomando



## Serie MX

Grande semplicità

- Teconologia Touch
  - HyPr Touch™ con InGlass™
  - 20 punti di contatto
  - Funzione di rilevamento degli oggetti
  - Differenziazione simultanea degli strumenti

- Elaborazione integrata
  - Sistema iQ sviluppato su Android 11
  - Lavagna e contenuti didattici
  - Aggiornamenti OTA wireless automatici
  - Collegamento wireless ai dispositivi
  - Accesso NFC

- Display 4K Ultra HD
  - 55", 65", 75", 86"
  - 50.000 ore
  - ENERGY STAR® e Ecodesign
  - Altoparlanti da 15 W integrati
  - Ampia gamma di microfoni integrati

- Garanzia
  - SMART Assure

- Inclusi
  - SMART Notebook\*
  - SMART Ink\*
  - SMART Remote Management
  - Telecomando



## Series GX

Interattività a prezzi accessibili

- Teconologia Touch
  - IR avanzato
  - 20 punti di contatto
  - Object Awareness\*

- Elaborazione integrata
  - Android 11
  - Lavagna
  - Collegamento wireless ai dispositivi

- Display 4K Ultra HD
  - 65", 75", 86"
  - 50.000 ore
  - ENERGY STAR® e regolamento UE Ecodesign
  - Altoparlanti da 15 W integrati

- Garanzia
  - Garanzia limitata SMART

- Inclusi
  - SMART Notebook\*
  - SMART Ink\*
  - Telecomando



# SOFTWARE SMART

## SMART NOTEBOOK

Il software SMART Notebook per desktop, consente la creazione e condivisione di lezioni dinamiche, in grado di **coinvolgere gli studenti ovunque si trovino**, permettono una costante collaborazione anche a distanza.

È uno strumento di apprendimento digitale che **trasforma in modo semplice ed intuitivo le lezioni in esperienze attive e collaborative**, grazie all'aggiunta di giochi, spazi di lavoro collaborativi e molto altro. Notebook aiuta a sfruttare al massimo tutte le potenzialità delle SMART Board, rileva automaticamente al tocco le funzioni penna, gomma, mouse, senza bisogno di selezionare menu strumenti per passare da una modalità all'altra.

Il software supporta sia Windows® che Mac® e si integra perfettamente con i vari strumenti tecnologici esistenti, permettendo di importare non solo i propri contenuti ma anche di accedere alla galleria integrata ricca di risorse didattiche gratuite, di giochi pronti all'uso e di una libreria lezioni realizzate dagli insegnanti.

Importa file PDF, PPT e i tuoi contenuti. Puoi anche connettere la document camera di SMART per integrare tutti i tuoi strumenti tecnologici in modo da offrire lezioni e attività didattiche fluide.

**IL SOFTWARE SMART NOTEBOOK È GRATUITO E NON NECESSITÀ DI ALCUN ABBONAMENTO.**



## LA DIDATTICA DA REMOTO PIÙ POTENTE (CHE MAI)

Benvenuti in Lumio, lo strumento di apprendimento digitale per gli ambienti didattici in continua evoluzione.

È un **software intuitivo basato sul cloud** che si integra perfettamente con l'account docente Google o Microsoft e consente di creare lezioni coinvolgenti con cui gli studenti possono interagire in classe, da remoto o dai propri dispositivi.

Con Lumio è possibile importare lezioni create precedentemente, combinare le risorse esistenti e migliorarle con componenti personalizzabili, tra cui giochi, spazi di lavoro collaborativi e molto altro. Inviare tutto ai dispositivi degli studenti è semplice e veloce, tutto da un browser, su Google Drive™ o su Microsoft Teams®.

**Il coinvolgimento e l'interazione con gli studenti è totale**, sia che avvenga singolarmente che in gruppo, permettendo ai ragazzi di esprimersi, di essere attivi e motivati durante la lezione.

**IL PIANO BASE DI LUMIO CHE INCLUDE 50MB DI SPAZIO DI ARCHIVIAZIONE È GRATUITO.**

### FUNZIONALITÀ

- 1) Aree di lavoro collaborative
- 2) Sondaggi e discussioni in classe
- 3) Lezioni a ritmo di insegnante o studente
- 4) Valutazioni formative
- 5) Attività pronte all'uso
- 6) Registrazione audio delle lezioni
- 7) Valutazione compiti degli studenti in tempo reale
- 8) Lezioni basate su giochi
- 9) Combinazione di risorse didattiche
- 10) Accesso da qualsiasi luogo
- 11) Integrazione Google e Microsoft
- 12) Accesso illimitato per gli studenti



# SMART learning suite

## L'ABBONAMENTO A SMART LEARNING SUITE INCLUDE I MODULI:

- Lumio online con spazio di archiviazione illimitato
- SMART Notebook plus, che offre accesso a funzioni web based, come le attività basate sul gioco integrate con i dispositivi degli studenti e strumenti di valutazione formativa; Notebook Plus è compatibile con i display interattivi di qualsiasi marchio, per agevolare la standardizzazione del software SMART.



# SMART REMOTE MANAGEMENT

## SMART REMOTE MANAGEMENT È SPECIFICAMENTE PROGETTATO PER GESTIRE CENTRALMENTE TUTTI I DISPOSITIVI, DA QUALSIASI LUOGO.

Il software **S.R.M.** offre una soluzione unica per mantenere, controllare, proteggere e gestire a livello centrale tutti i dispositivi – iOS®, Android™, Chrome OS™, Windows®, compresi i display SMART Board® con iQ – da qualsiasi browser Web in tempo reale.

Questo strumento, grazie a un'interfaccia grafica semplice e intuitiva, consente il monitoraggio di tutti i dispositivi dell'istituto, e il loro stato a prescindere da dove essi si trovino.

## DISPONIBILE SU ABBONAMENTO E INCLUSO CON DISPLAY INTERATTIVI SMART BOARD SELEZIONATI.



# TECNOLOGIA INCLUSIVA SMART TOOL EXPLORER

## ESEMPIO DI POSSIBILE APPLICAZIONE IN AMBITO BES

### La Comunicazione Aumentativa Alternativa (CAA)

è un sistema di comunicazione non verbale che cerca di aumentare (aumentativa) e/o compensare (alternativa) le difficoltà di comunicazione e di linguaggio di persone con bisogni comunicativi complessi.



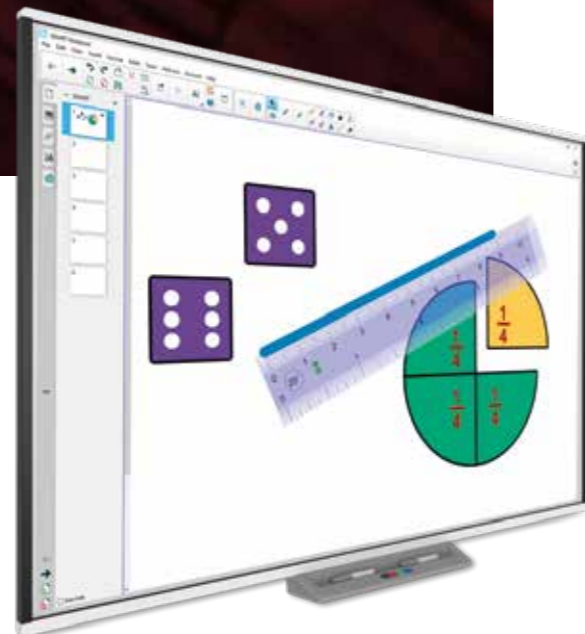
- In linea con sistemi di Comunicazione Aumentativa/Alternativa e con i principi di Universal Design for Learning
- Consente a tutti gli studenti di interagire con l'intera classe attraverso gli strumenti integrati nel display.
- Accessibilità comunicativa attraverso i Learning Cubes in CAA
- Cancellino fisico e cancellazione con il palmo della mano per studenti che hanno difficoltà con le penne.
- Strumenti di manipolazione digitale per lo sviluppo di competenze motorie fini.
- Abbatti le barriere comunicative con i social con sistemi semplici e flessibilità di partecipazione alle attività didattiche.
- Rimuovi le barriere visive e uditive attraverso sistemi alternativi di interazione per seguire ed interagire con le attività.





# LIM LAVAGNE INTERATTIVE

Tra le migliori lavagne interattive si inserisce la **SMART BOARD SERIE 700** con tecnologia IR avanzata e 20 tocchi contemporanei, che consente di eseguire con naturalezza gesti come zoom e rotazione e permette agli utilizzatori di scrivere, cancellare e navigare in modo semplice ed intuitivo. La tecnologia SMART sulla serie 700 offre una scelta più ampia nelle dimensioni della lavagna, con misure da 77", 87", 94", 97".



## SMART BOARD SERIE 700:

- 1) Software SMART a corredo
- 2) Penna di scrittura digitale non attiva in dotazione
- 3) Scrivi, cancella, naviga in modo intuitivo
- 4) Gesticola in modo intuitivo

# VIDEOPROIETTORI A FOCIALE ULTRA CORTA E VIDEOPROIETTORI INTERATTIVI

## PROIETTORE AD ULTRA CORTA FOCIALE

- 1) Risoluzione WXGA HD Ready
- 2) Immagine a 3.500 lumen
- 3) Connettività wireless opzionale
- 4) Lampada di lunga durata



## PROIETTORE INTERATTIVO

- 1) Risoluzione WXGA HD Ready
- 2) Immagine a 3.500 lumen
- 3) Finger Touch e due penne interattive
- 4) Connettività wireless opzionale



## CARRELLI PER MONITOR E LIM (CON VIDEOPROIETTORI)

- Supporti da parete e per cartongesso manuali
- Supporti da parete e per cartongesso elettrici
- Carrelli su ruote elettrici
- Carrelli su ruote manuali



## TECNOLOGIA BALANCE BOX

**Carrelli e supporti da parte con tecnologia Balance Box con esclusivo sistema di carrello a molla brevettato con design compatto nascosto dietro lo schermo.** Questa soluzione consente a tutti, indipendentemente dall'altezza, quindi una regolazione rapida e senza sforzo del posizionamento del monitor, consentendo una **maggiore flessibilità nella presentazione.**



# INFORMATICA

T.S.A. si avvale di partner d'eccellenza, per offrire ai propri clienti prodotti innovativi di ultima generazione in ambito informatico.

**La nostra missione è dare soluzioni adatte e su misura**, grazie ad un ampio portafoglio possiamo soddisfare tutte le necessità che l'evoluzione tecnologica porta.

La continua evoluzione delle tecnologie e la nostra conoscenza del mercato ci consentono di creare **ambienti di apprendimento digitale coinvolgenti e stimolanti** che permettono a studenti e insegnanti di connettersi, comunicare e costruire in modo semplice la scuola 4.0 del futuro.

## SCEGLI IL TUO DISPOSITIVO IN BASE ALLE TUE ESIGENZE

- Pc desktop fissi
- Notebook
- Pc all in one
- Chromebook



Ti aiutiamo nella scelta del computer a te più adatto, personalizzandolo in base alle tue esigenze, che tu sia uno studente o un docente: dall'utilizzo d'ufficio a strumento ad altissime prestazioni per lavori di alta precisione, quali grafica, programmazione e ambienti di sviluppi 3D.



## DISPOSITIVI MOBILI PER L'APPRENDIMENTO INDIVIDUALE

Permettono di connettersi con la classe per creare lezioni interattive e condivise:

- Tablet
- Notebook
- Chromebook
- Dispositivi rugged



## CARATTERISTICHE DISPOSITIVI RUGGED

- 1) Protezione dalle cadute
- 2) Porte rinforzate
- 3) Design a nido d'ape
- 4) Protezioni in gomma e angoli rinforzati
- 5) Certificazione MIL-STD-810H
- 6) Supporto palmare rafforzato
- 7) Staffe più larghe per proteggere il pannello LCD
- 8) Corning Gorilla Glass
- 9) Cerniera a lunga durata
- 10) Tastiera impermeabile
- 11) Touchpad resistente all'umidità
- 12) Tasti con ancoraggio meccanico
- 13) Protezione dai cortocircuiti

## ACCESSORI E HARDWARE MULTIFUNZIONE:

- Stampanti
- Tavole grafiche
- Scanner
- Periferiche



# ARCHIVIARE E CONSERVARE SENZA CARTA



PIATTAFORMA SOLUZIONE SCAN 2 GO, TUTTO IN UN UNICO PACCHETTO COMPOSTA DA:

- Scanner
- Etichettatrice
- Pc e applicazione
- Chromebook

Digitalizzare in modo veloce, immediato, accurato e sicuro l'archiviazione e la conservazione di verifiche e documenti senza l'utilizzo di carta.

I documenti verranno archiviati automaticamente nella suite di Google Workspace e potranno essere rintracciati velocemente.

CON 4 SEMPLICI STEP:



# Google for Education

## STRUMENTI E RISORSE PER DOCENTI E STUDENTI

- Google Workspace, consente l'accesso ad applicazioni specifiche per il mondo Education per creare esperienze coinvolgenti
- Risorse ottimizzate per l'insegnamento
- Corsi gratuiti
- Accesso ad una community di docenti con cui scambiare idee e informazioni e molto altro
- Dispositivi portatili Chromebook con sistema operativo Chrome OS basato sul Cloud offrono i seguenti vantaggi:

- 1) assicurano elevati standard di sicurezza
- 2) accessibilità semplice e veloce con accensione dei dispositivi in 8 secondi
- 3) non necessitano di manutenzione dato che gli aggiornamenti sono automatici

- 4) possibilità di lavorare sia online che offline
- 5) la batteria dura più di 10 ore
- 6) possibilità di utilizzare la modalità KIOSK durante esami e test che consente al docente di stabilire i contenuti visualizzati dallo studente

## UNA SOLUZIONE UNICA PER INSEGNARE E IMPARARE



# SISTEMI AUDIO E VIDEO

Lo staff T.S.A. è costantemente impegnato nella ricerca delle soluzioni più idonee e di ultima generazione, sempre attento alle evoluzioni del settore audiovisivo. Grazie all'esperienza dei nostri tecnici, siamo in grado di **progettare e allestire classi, Aule Magne, palestre e tutti quegli spazi che necessitano di un sistema audio video.**

## SCHEMI DI PROIEZIONE



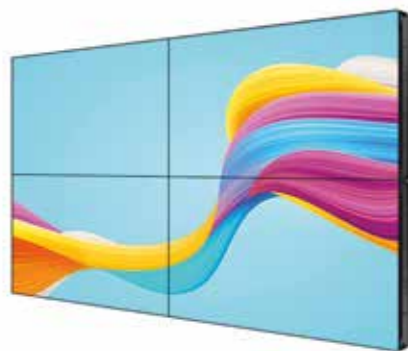
Disponiamo di differenti tipologie di schermi e teli per videoproiezione, adatti sia alla proiezione frontale che retroproiezione, schermi da incasso nel controsoffitto, motorizzati, a cornice, tensionati, dedicati alla proiezione professionale, tutti personalizzabili per caratteristiche e dimensioni

## VIDEOPROIETTORI



Da sempre la videoproiezione permette la realizzazione di schermi di varie dimensioni, riuscendo a coinvolgere anche spazi di ampie dimensioni come le Aule Magne. Pensati per il mondo Education, a focale corta o ultra corta, professionali, portatili, da installazione, o per home cinema, siamo in grado di fornire la macchina più adatta all'esigenza, garantendo un servizio di installazione qualificata e assistenza post vendita.

## MONITOR



Ampia gamma di monitor professionali LCD e display di grande formato per applicazioni digital signage e la trasmissione di contenuti di qualsiasi tipo.

Possibilità di realizzare un videowall, ovvero un unico grande schermo realizzato tramite una rete interconnessa di monitor.

## LEDWALL



Muri LED che consentono la creazione di una parete video continua, senza alcuna giunzione visiva tra i moduli che lo compongono, permettendo così di coprire qualsiasi spazio digitalizzandolo.

## SISTEMI AUDIO



Una trasmissione chiara e intelligibile aiuta e perfeziona la comunicazione. Ogni classe, laboratorio, Aula Magna ed in generale qualsiasi ambiente per essere multimediale, ha bisogno di un sistema audio in grado di trasmettere in modo efficace i contenuti ai partecipanti. In base agli spazi e alle esigenze di utilizzo è importante abbinare il sistema audio più adatto, in modo da integrare le soluzioni scelte o già installate con:

- 1) casse fisse e mobili
- 2) soundbar
- 3) microfoni
- 4) amplificatori
- 5) mixer audio

## TOTEM



I totem digitali sono uno strumento di comunicazione multimediale il cui scopo principale è quello di fornire informazioni. Può essere gestito tramite digital signage con controllo da remoto consentendo di veicolare qualsiasi tipo di messaggio e contenuto. Possono essere collocati sia in ambienti interni che esterni. Sono molto apprezzati quelli interattivi touch screen che permettono di comunicare in modo interattivo e di coinvolgere l'utente.

# VIDEOCONFERENZA E COLLABORAZIONE A DISTANZA

Progettiamo e installiamo **sistemi per sviluppare la collaborazione a distanza**, per la **gestione della DAD e connessioni da remoto**, creando soluzioni ad hoc compatibili con Google Meet, Teams e i più attuali programmi di videoconferenza.

**Forniamo tecnologie di comunicazione ad alte prestazioni, di semplice utilizzo e ad alta resa.**

La gamma di prodotti da noi offerti, permette di rispondere alle varie esigenze e necessità.

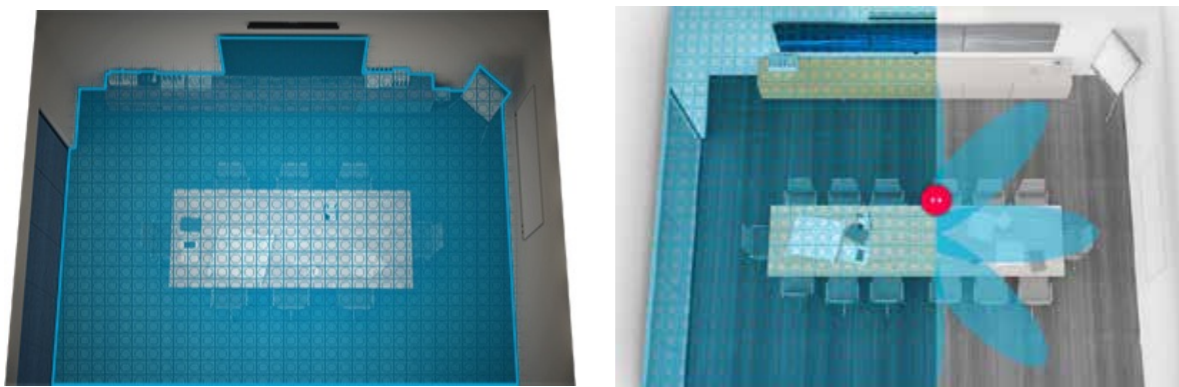
## LE NOSTRE PROPOSTE (I PERMETTONO DI OFFRIRE:

Copertura audio in tutto l'ambiente grazie alla tecnologia **Microphone Mist di Nureva** che consente di raggiungere tutti i partecipanti, sia in presenza che da remoto.

Progettiamo sistemi di audio conferenza che consentono di essere integrati in tutti gli ambienti di lavoro, dalla piccola aula scolastica all'aula magna, con copertura massiva grazie alla virtualizzazione di oltre 8.192 microfoni.

Grazie a questo sistema, si ha un'esperienza di ascolto estremamente naturale, con audio nitido anche quando i partecipanti nella stanza non sono al loro posto e dando la possibilità di configurare l'area di ripresa del suono.

### Microphone Mist technology vs. beamforming



Video ad alta definizione con possibilità di preimpostare la fotocamera e attivare il rilevamento automatico in modo che i partecipanti vedano sempre esattamente ciò di cui hanno bisogno.

Registrazioni audio e video chiare che possono essere riviste in qualsiasi momento.



## PRODOTTI PER VIDEOCONFERENZA

- Webcam
- Soundbar
- Microfoni da tavolo, portatili, cocleari, cablati o wireless
- Document camera

### WEB (CON ANGOLO DI RIPRESA 90°/120°



### PTZ PAN TILT ZOOM



### TELECAMERA (CON FUNZIONE DI TRACKING



### DOCUMENT CAMERA WIRELESS



### SOUNDBAR (CON WEBCAM INTEGRATA



### WEBCAM PER USO GENERALE



# SPAZI STEM

Il nostro catalogo prodotti contiene soluzioni integrate per allestire laboratori e spazi dedicati all'insegnamento delle materie STEM, di Robotica e Coding.



## SOLUZIONI PER STEM E CODING

### SAM LABS



I kit sono composti da blocchi elettronici wireless che si collegano tra loro tramite app e consentono di: progettare, scrivere, eseguire e simulare programmi

### ROBOTICA



Robot educativi programmabili che consentono un approccio al mondo del coding

### STAMPANTI E SCANNER 3D



La stampa 3D consente di realizzare modelli ad alta risoluzione, consentendo agli studenti di avvicinarsi ai principi della modellazione e stampa 3D

### DRONI



Droni aerei che consentono di sviluppare capacità di pilotaggio, abilità nella guida e riprese in quota per montare video spettacolari

## SOLUZIONI INTEGRATE



- 1) Software e app innovativi per la didattica digitale
- 2) Robot didattici
- 3) Droni educativi programmabili
- 4) Schede programmabili e set di espansione

- 5) Stampanti e scanner 3D
- 6) Visori per la realtà virtuale
- 7) Laboratori scientifici mobili
- 8) Sistema IoT, sensori per controllo qualità dell'aria, del terreno

# ALLESTIMENTO LABORATORI DIDATTICI

Il laboratorio didattico è uno spazio attrezzato che consente agli studenti di sperimentare, fare e produrre utilizzando strumenti di lavoro e materiali specifici per materia di insegnamento.

## LABORATORI SCIENTIFICI

### MICROSCOPI DIGITALI



Microscopio digitale con ingrandimento fino a 1000x, prestazioni impareggiabili per un'illuminazione potente e uniforme

### MICROSCOPI PORTATILI



Microscopio portatile wifi con possibilità di staccare dalla base il microscopio per un utilizzo direttamente sul soggetto da osservare, anche all'aperto, grazie alla batteria incorporata. Visione in diretta in alta risoluzione. Possibilità di collegamento a PC o Mac tramite cavo USB-C

### KIT SCIENTIFICI



Kit per studio della Scienza, dai primi passi alla sperimentazione avanzata

## LABORATORI LINGUISTICI



Laboratori di postazioni ergonomiche per docenti e studenti, con strumenti professionali per l'apprendimento efficace delle lingue straniere in un contesto stimolante e coinvolgente.

## LABORATORI ARTISTICI



Laboratori dotati di postazioni tecnologiche che coniugano arte e tecnologia, consentendo agli studenti massima espressività.

## LABORATORI INFORMATICI



Spazi progettati con strumenti indispensabili per l'apprendimento della cultura digitale

## MODULI DI SIMULAZIONE PER SVILUPPARE ABILITÀ IN MECCATRONICA E AUTOMAZIONE INDUSTRIALE



Attrezzature didattiche e corsi E-Learning per approfondire le conoscenze in:

- Pneumatica, idraulica, vuoto, sensori
- Controller programmabili, processi continui, Motion Control
- Robotica, sistemi di visione artificiale, comunicazioni industriali, SCADA
- ERP e Manufacturing Execution Systems (M.E.S.)
- Industria 4.0 / Connected Enterprise



# REALTA' VIRTUALE

Con Realtà Virtuale si intendono **tutti i tipi di esperienze immersive**, è una tecnologia che nasce dall'unione di hardware e software, che permette di entrare in uno spazio digitale in tre dimensioni, all'interno del quale l'utente ha la possibilità di muoversi.

L'accesso alla VR (Virtual Reality) è possibile grazie ai visori e agli accessori, non solo joypad, ma anche guanti, scarpe e altro, sviluppati per interagire e "vivere" all'interno di questa realtà artificiale.

## METAVERSO

Il Metaverso è uno spazio virtuale immersivo dove un numero potenzialmente illimitato di utenti può muoversi, condividere ed interagire con il proprio avatar 3D personalizzato tramite dispositivi di ultima generazione quali visori VR/AR, PC, Smartphone, Tablet e console di gioco.

Il Metaverso è accessibile a tutti gratuitamente, per entrarci è sufficiente avere una connessione internet ed un account su una delle piattaforme nate per creare una realtà aumentata.

Ma come si può utilizzare il Metaverso come spazio virtuale educativo?

Nel Metaverso è possibile ad esempio seguire una lezione anziché su Zoom, in una classe virtuale in cui il proprio avatar interagisce con quello dell'insegnante e dei compagni di classe.

## REALTÀ AUMENTATA

Con Realtà Aumentata si intende l'esperienza immersiva con cui si fruiscono elementi virtuali intercalati nel mondo reale, di carattere informativo o istruttivo o di divertimento.

La realtà aumentata viene fruita live, è una visione del mondo i cui elementi sono aumentati grazie a sensori di input/output, audio/video, dai gps, contenuti grafici multimediali (2D o 3D).



# REALTA' IMMERSIVA

In un'aula immersiva gli studenti possono immergersi in luoghi ed epoche distanti grazie all'utilizzo di proiezioni su più schermi contemporaneamente. Ciò consente di coinvolgere gli studenti utilizzando contenuti avvolgenti o utilizzando più contenuti in contemporanea creando così una didattica inclusiva che unisce contenuti digitali e analogici.



## VISORI



## APP E SOFTWARE





# ARREDI E MOBILI



## CLASSE

- 1 Monitor interattivo SMART + software
- 2 Arredi modulari riconfigurabili per consentire rapide riorganizzazioni
- 3 Webcam
- 4 Soundbar
- 5 Document camera
- 6 Tablet e PC

# CoSTRUISCI LA TUA AULA CON NOI!

La trasformazione in atto con il Piano Scuola 4.0 prevede la progettazione di classi come ambienti innovativi di apprendimento, inclusivi e flessibili, che integrano tecnologie e pedagogie innovative. Arredi modulari e flessibili che consentano **rapide riconfigurazioni e attrezzature digitali versatili** sono la chiave per la realizzazione degli spazi.

Il nostro obiettivo è dotare docenti e studenti degli strumenti ideali per organizzare al meglio le attività. In quest'ottica proponiamo arredi di brand con consolidata esperienza, tecnologicamente all'avanguardia, pensati per integrarsi al meglio all'interno delle aule scolastiche, coniugando sempre prestazioni e funzionalità all'estetica.

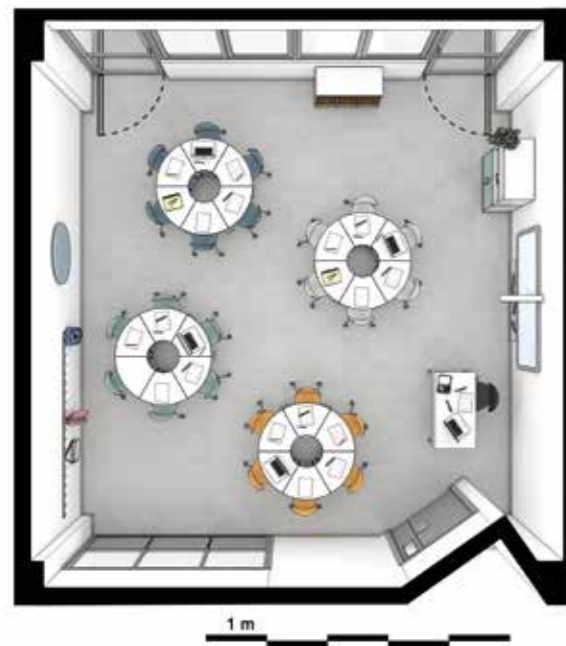
- Tavoli e ripiani
- Sedute
- Morbidi e semirigidi
- Armadi e contenitori
- Divisori e fonoassorbenti
- Arredi da esterno

## LABORATORIO

- 1 Monitor interattivo SMART + software
- 2 Sistema di videoproiezione
- 3 Arredi modulari riconfigurabili
- 4 Sedute semirigide
- 5 Webcam
- 6 Soundbar
- 7 Kit STEM
- 8 Robotica e coding
- 9 Modellazione e stampa 3D
- 10 Tablet e PC



QUALITÀ, PRATICITÀ,  
DESIGN FUNZIONALE  
E VERSATILE



Libertà di movimento: possibilità di raggruppare e separare i team di lavoro con tavoli versatili in grado di ottimizzare gli spazi.



# QUALITÀ, PRATICITÀ, DESIGN FUNZIONALE E VERSATILE



Scegliere le giuste scrivanie e sedie è importante per ottenere spazi in cui docenti e insegnanti possono avere concentrazione, ordine e comodità.



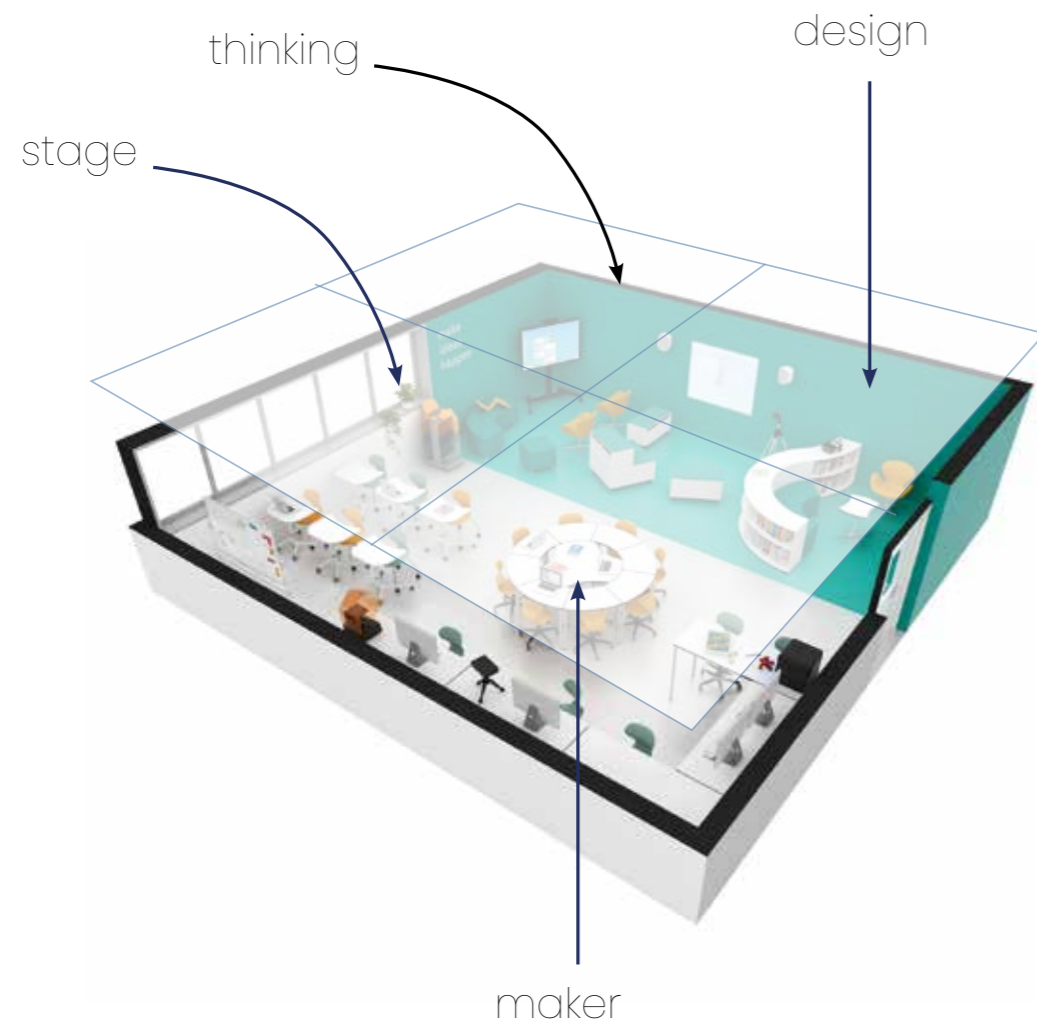
Le biblioteche sono l'intersezione di bisogni accademici, sociali ed emotivi. Organizzare questi spazi è essenziale per creare luoghi di incontro in cui gli studenti possono svilupparsi in più dimensioni.

# S.T.E.A.M.

Aule multidisciplinari che combinano diversi campi della conoscenza nello stesso spazio e consentono un apprendimento trasversale per incentivare le capacità di indagine, esplorazione, problem solving e curiosità degli studenti.

In un unico ambiente l'insegnante può svolgere ruoli diversi e gli studenti sono in grado di sviluppare attività diverse contemporaneamente.

Uno spazio multidirezionale all'interno del quale si trovano diverse aree per svolgere varie attività legate allo stesso progetto, ottimizza tempo e spazio e stimola la concentrazione e il lavoro cooperativo.



# AULE MULTIDISCIPLINARI



# RETI E SICUREZZA INFORMATICA

T.S.A. è in grado di progettare in base alle esigenze dell'istituto **reti cablate, wifi o ibride, performanti e sicure.**

In questo contesto, **connettività e sicurezza sono due elementi strettamente legati** che devono essere analizzati secondo le specifiche situazioni ed esigenze, in modo da fornire soluzioni adeguate ai singoli problemi per garantire un'adeguata protezione e un collegamento stabile.

## PER LA REALIZZAZIONE DI UNA RETE LOCALE

- 1) Effettuare il sopralluogo con analisi dell'infrastruttura di rete
- 2) Creare il progetto cablatura e wifi con analisi copertura in essere
- 3) Realizzare il cablaggio degli spazi
- 4) Fornire apparati attivi, switch e access point
- 5) Fornire una protezione di rete avanzata
- 6) Creare un portale utenze con importazione anagrafiche alunni o possibilità di login tramite sms, email e password.

## IL PROGETTO COMPRENDE LA REALIZZAZIONE DI:



Un insieme di dispositivi hardware e software collegati tra loro che consentono la condivisione di risorse, informazioni e dati tra gli utenti.



**Connessione alla rete per il personale**, rete locale in grado di garantire la copertura dell'istituto, sia in loco che da remoto, per gli insegnanti e gli studenti.



**Cablaggio degli spazi**, attraverso punti LAN (Rete Ethernet) oppure con il Wi-Fi (Wireless LAN, detta WLAN) in tutte le aule e gli spazi accessibili al personale.



Sicurezza informatica dei dati, protezione dei dati, sia personali che dell'istituto, presenti nei device collegati alla rete attraverso software dedicati.



Gestione e autenticazione degli accessi, di tutte le soluzioni utilizzate dall'istituto per il controllo del personale, degli studenti, dei fornitori e dei visitatori.

## WEB FILTERING

Internet è uno strumento fondamentale ed irrinunciabile per la didattica, ma è importante **tutelare gli studenti da contenuti pericolosi e da minacce informatiche.**

Grazie al Web Filtering è possibile creare una protezione a livello centralizzato, consentendo alle rispettive sedi di mantenere l'autonomia in merito alle politiche di restrizione e filtraggio.

- 1) Protezione Malware e contenuti
- 2) Reportistica e analisi del traffico
- 3) Adatto a tutte le tipologie di business

- 4) Protezione per Smart Workers
- 5) Integrazione con MS-Active Directory
- 6) Supporto

# ASSISTENZA

T.S.A. offre **un'assistenza tecnica a 360°** veloce e professionale, con contratti di manutenzione personalizzati

Supportiamo i nostri clienti con assistenza a chiamata o a contratto e gli interventi possono essere eseguiti da remoto, on-site o presso la nostra sede in caso debbano essere eseguite riparazioni con strumenti specifici.



## PRONTA RISOLUZIONE DI PROBLEMATICHE LEGATE A

- 1) Malfunzionamenti di apparecchiature informatiche, sia per problemi di natura hardware che software
- 2) Installazioni e disinstallazioni dei dispositivi
- 3) Gestione e manutenzione del parco LIM / degli apparati digitali presenti nella scuola

- 4) Configurazione e manutenzione laboratori
- 5) Configurazione e inserimento di nuove apparecchiature nella rete scolastica
- 6) Gestione e configurazione delle reti

AD / RL Communication

Graphic / RL Communication

Printing / Grafica Alta Brianza



**Sede operativa:** Viale delle industrie, 71/A 20864 Agrate Brianza (MB) - Italia

**Sede legale:** Viale Piave, 68 Passano con Borago (MI) - Italia

+39 02 95749032-info@tsa-av.com-tsa@pec-av.com-www.tsa-av.com-P.IVA 0295749032

[www.tsa-av.com](http://www.tsa-av.com)