

Indice categorie

Strumenti e stazioni metereologiche

Pag. 162



Guida didattica in formato digitale



Ordine minimo fatturabile: € 130,00 + IVA



Termometro da parete

2080

Graduazione -30°C +50°C.

Supporto in plastica bianca con scala.



2080

Termometro a massima e minima per interno e per esterno

2038

Montato su basetta, in materiale plastico, dotato di piccola tettoia per uso in esterno.



2038

Psicrometro di August

2041

Montato su base metallica e provvisto di 2 termometri e di tabella per la determinazione dell'umidità relativa.

Dimensioni: 27x7 cm.



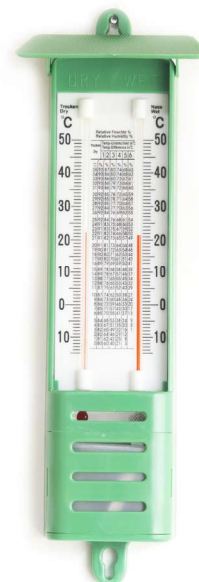
2041

Psicrometro

2033

Montato su base plastica e provvisto di 2 termometri e di relativa tabella svolta.

Dimensioni: 32x16 cm.



2033

Barometro metallico da parete

1054

Diametro strumento: 57 mm.

Diametro base: 90 mm.



1054

Igrometro a capello sintetico

2081

Diametro: 130 mm.



2081

Pluviometro

2098

Adatto ad essere inserito nel terreno, in plastica.



2098

Anemometro didattico

2120

Di facile utilizzo, indica sia la direzione che l'intensità del vento.



2120

Stazione meteorologica

2082

Struttura in metallo.

Dotata di due piccole tettoie per uso esterno, che rendono possibile il posizionamento della stazione sia in senso orizzontale che in senso verticale.

Completa di:

1 Termometro -20 +60°C.

1 Barometro 920 - 1050 mbar.

1 Igrometro 0 - 100%.

Dimensioni: 340x150 mm.



2082

Capannina meteorologica

2084

Struttura in forex, adatta per uso esterno.

Parti metalliche in materiale inossidabile.

Completa di:

1 Pluviometro

1 Barometro

1 Indicatore di direzione del vento e rosa dei venti

Dimensioni: 33x48x58 cm.

1 Termometro di massima e minima

1 Igrometro



2084 su 2061



2084

Supporto per capannina meteorologica

2061

Interamente in metallo smaltato a fuoco.

Dimensioni: 35x50x100 cm.

2061

Stazione meteo a colori Wi-Fi con sensore professionale 5 in 1

8256

Stazione meteo Wi-Fi con sensore multifunzione, condivisione dei dati tramite app (supporta gli aggiornamenti del firmware). Misurazione della velocità del vento, direzione e umidità dell'aria, temperatura, quantità di precipitazioni e fasi lunari.

Sincronizzazione dell'orario via Internet, sveglia con funzione snooze, allarme per valori massimi e minimi, allerta neve/ghiaccio, visualizzazione pressione atmosferica e temperatura esterna percepita.

Supporta fino a sette sensori senza fili aggiuntivi (disponibili separatamente).

Indice meteorologico del punto di rugiada, fattore wind chill e indice di calore.

Contenuto della confezione: stazione base, sensore con accessori per il montaggio, alimentatore.

Specifiche tecniche

Opzione di indicazione

Tipo di display Digitale
Stagione

- Estate
- Inverno
- Primavera
- Autunno

Indicazione dell'ora e della data

Lingue

- Danese
- Tedesco
- Inglese

Temperatura interna si

Probabilità di precipitazioni si

Tendenza del tempo si

Dati tecnici generali

Colore nero

Materiale di alloggiamento Plastica

Tipo di montaggio Supporto

Garanzia estesa 5 anni

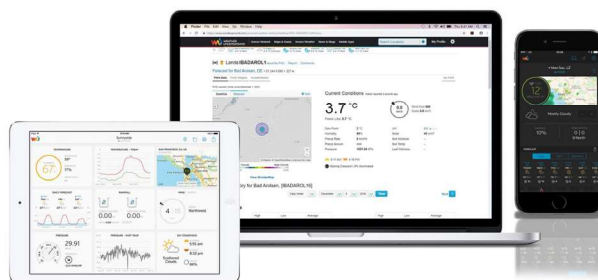
Dimensioni e Pesì

Lunghezza totale 168 mm

Larghezza totale 143 mm

Altezza totale 24 mm

Peso netto 355 g



8256



T.S.A.
TECNOLOGIA & SISTEMI AUDIOVISIVI

Contatti



Via delle industrie, 71/A
20864 – Agrate Brianza (MB)



+39 02 95749032



info@tsa-av.com



www.tsa-av.com